



HYDROFLEX

HYDRAULIKA SIŁOWA & PNEUMATYKA

KATALOG ZŁĄCZEK I POZOSTAŁYCH

www.hydro-flex.pl

Firma Hydro-Flex jest prywatnym przedsiębiorstwem działającym w branży hydrauliki siłowej. Właśnie hydraulika była tą dziedziną od której rozpoczęliśmy swoją działalność w marcu 2007 roku w Stargardzie. Dynamiczny rozwój umożliwił otwarcie w 2019 roku nowej siedziby firmy o powierzchni 1300m² na ulicy Przemysłowej 8. W połączeniu z drugą lokalizacją daje nam to blisko 2000m² powierzchni użytkowej.

Zajmujemy się produkcją oraz sprzedażą elementów hydrauliki siłowej, a także obróbką metali CNC.

Ponadto jesteśmy oficjalnym dystrybutorem urządzeń do produkcji przewodów hydraulicznych niemieckiej firmy Uniflex takich jak zakuwarki, urządzenia do bezpyłowego cięcia węży, urządzenia do skórowania i znakowania węży.

W naszej ofercie handlowej znajdują Państwo produkty renomowanych i znanych producentów. W stałej sprzedaży posiadamy:

- węże hydrauliczne
- węże PTFE oraz termoplastyczne
- węże przemysłowe
- zakucia do węży oraz tuleje zaciskowe
- elementy złączne
- szybkozłącza hydrauliczne
- zawory hydrauliczne
- pompy oraz silniki hydrauliczne
- rozdzielacze hydrauliczne
- rury precyzyjne oraz uchwyty
- manometry
- komponenty do produkcji siłowników hydraulicznych



ul. Przemysłowa 8
73-110 Stargard

tel. +48 91 562 05 70
SERWIS 24h: tel. 665 820 777

biuro@hydro-flex.pl
www.hydro-flex.pl

KATALOG ARMATURY

1. ELEMENTY ZŁĄCZNE

strona

1.1. ELEMENTY ZŁĄCZNE Z GWINTAMI METRYCZNYMI (DIN2353 - 24°)

1.1.1. Pierścień zacinający DPR (TD88).....	7
1.1.2. Nakrętka M (TN81).....	7
1.1.3. Złączka prosta XG (TN98).....	8
1.1.4. Złączka prosta redukcyjna XGR (TN98R).....	8
1.1.5. Złączka grodziowa XSV (TN102).....	9
1.1.6. Złączka prosta GZ (TN498).....	9
1.1.7. Złączka prosta redukcyjna z nakrętką XRED (TN432).....	10
1.1.8. Przyłączka prosta z nakrętką EGE (TN426).....	10
1.1.9. Przyłączka prosta XGE (TN92GG).....	11
1.1.10. Kolanko XW (TN99).....	12
1.1.11. Kolanko nastawne XEW (TN419).....	12
1.1.12. Trójkąt XT (TN100).....	13
1.1.13. Trójkąt nastawny niesymetryczny XEL (TN421).....	13
1.1.14. Trójkąt nastawny symetryczny XET (TN420).....	14
1.1.15. Korek pod wąż VKA (TN324).....	14
1.1.16. Korek pod wąż ROV (TN296).....	15
1.1.17. Korek w korpus VSTI (TN185GG).....	15
1.1.18. Przeciwnakrętka GM (TN102/118).....	16
1.1.19. Złączka manometrowa MAV (TN103).....	16
1.1.20. Złączka manometrowa MAV EV (TN403).....	16

1.2. ELEMENTY ZŁĄCZNE Z GWINTAMI CALOWYMI BSP (60°)

1.2.1. Złączka prosta (3469).....	18
1.2.2. Złączka prosta redukcyjna (3467).....	18
1.2.3. Złączka grodziowa XSV.....	18
1.2.4. Mufa (3400).....	19
1.2.5. Złączka prosta GZ (3411).....	19
1.2.6. Złączka prosta GZ/GW (60001).....	19
1.2.7. Przyłączka redukcyjna RI (TN141GG).....	20
1.2.8. Kolanko (TN166).....	20
1.2.9. Kolanko nastawne (6009).....	20
1.2.10. Przyłączka kolankowa XWEE.....	21

1.2.11. Trójkąt (TN164).....	21
1.2.12. Trójkąt nastawny niesymetryczny (6059).....	21
1.2.13. Trójkąt nastawny symetryczny (6055).....	22
1.2.14. Korek pod wąż (3475).....	22
1.2.15. Korek pod wąż z nakrętką (3476).....	22
1.2.16. Przeciwnakrętka GM.....	23

1.3. ELEMENTY ZŁĄCZNE Z GWINTAMI CALOWYMI UNF (JIC - 74°)

1.3.1. Złączka prosta (BA.17).....	25
1.3.2. Złączka grodziowa (BA.53).....	25
1.3.3. Przyłączka prosta GW/GZ (BA.49).....	25
1.3.4. Przyłączka prosta (BA.19).....	26
1.3.5. Przyłączka prosta (BA.21).....	26
1.3.6. Kolanko (ST.01).....	27
1.3.7. Przyłączka kolankowa (ST.05).....	27
1.3.8. Przyłączka kolankowa (ST.06).....	27
1.3.9. Kolanko nastawne (ST.09).....	28
1.3.10. Trójkąt (ST.51).....	28
1.3.11. Trójkąt nastawny symetryczny (ST.55).....	28
1.3.12. Trójkąt nastawny niesymetryczny (ST.59).....	29
1.3.13. Korek pod wąż ROV (BA.45).....	29

2. SZYBKOZŁĄCZA HYDRAULICZNE

2.1. Szybkozłącze grzybkowe PAV1 - ISO A.....	31
2.2. Szybkozłącze grzybkowe DNV - euro ISO A.....	32
2.3. Szybkozłącze skręcane CVV ROL - rolnicze starego typu.....	33
2.4. Szybkozłącze motylkowe PVE1 - skręcane.....	33
2.5. Szybkozłącze suchoodcinające D2FFN - typ PLT1/PLT4.....	34
2.6. Szybkozłącze skręcane DCVV - typ PVV3.....	35
2.7. Szybkozłącze grzybkowe PDV1.....	36

3. ZAWORY HYDRAULICZNE

3.1. Zawór kulowy dwudrożny BKH-W.....	38
3.2. Zawór kulowy trójdrożny BK3-W.....	39
3.3. Zawór kulowy zwrotno-odcinający HBKH-W.....	39
3.4. Zawór kulowy trójdrożny trzypozycyjny DF3.....	40
3.5. Zawór kulowy czterodrożny trzypozycyjny IF4.....	40
3.6. Zawór zwrotny VU.....	41

3.7. Zawór zwrotny bliźniaczy sterowany VBPDE	41
3.8. Zawór odcinający przy pęknięciu przewodu VUBA	42
3.9. Zawór przelewowy VMP	42
3.10. Zawór dławiący VRFB	43
3.11. Zawór dławiący VRB	43
3.12. Zawór zwrotno-dławiący VRFU	44
3.13. Zawór zwrotno-dławiący VRF	44
3.14. Złącze obrotowe liniowe GGL	45
3.15. Złącze obrotowe kątowe GGL 90	45

4. POZOSTAŁY ASORTYMENT

4.1. Rozdzielacz hydrauliczny manualny P40 i P80	47
4.2. Silnik hydrauliczny OMR	48
4.3. Orbitrol BZZ - zawór skrętu	48
4.4. Uchwyt do rur pojedynczy RAPR	49
4.5. Uchwyt do rur podwójny RBPR	50
4.6. Manometr glicerynowy MG1 i MG3	51
4.7. Osłona spiralna SGX	52
4.8. Stalowa osłona przewodu	52
4.9. Podkładka metalowo-gumowa PPM	53
4.10. Uszczelka płaska do flansz SFS/SFL	53

5. TABELE POMOCNICZE

5.1. Tabela do wstępnego ustalania wielkości gwintów	55
5.2. Tabela doboru węża do ciśnienia roboczego	56
5.3. Poglądowa tabela zaciśnień tulejek	56
5.4. Tabela porównawcza gwintów złączy rurowych	57
5.5. Tabela wielkości stożków zakuć z gwintami metrycznymi	58

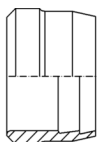
Uwaga! Dane oraz rysunki umieszczone w katalogu służą wyłącznie do celów informacyjnych. Mogą nastąpić zmiany bez uprzedzeń w podanych wymiarach oraz właściwościach. Wszelkie prawa zastrzeżone! Kopiowanie, powielanie i wykorzystywanie grafik bez zgody autora zabronione.

Wydanie 12.08.2020

1.1

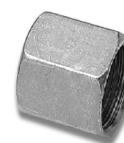
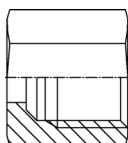
ELEMENTY ZŁĄCZNE Z GWINTAMI METRYCZNYMI (DIN2353 - 24°)

	STRONA
1.1.1. Pierścień zacinający DPR (TD88).....	7
1.1.2. Nakrętka M (TN81).....	7
1.1.3. Złączka prosta XG (TN98).....	8
1.1.4. Złączka prosta redukcyjna XGR (TN98R).....	8
1.1.5. Złączka grodziowa XSV (TN102).....	9
1.1.6. Złączka prosta GZ (TN498).....	9
1.1.7. Złączka prosta redukcyjna z nakrętką XRED (TN432).....	10
1.1.8. Przyłączka prosta z nakrętką EGE (TN426).....	10
1.1.9. Przyłączka prosta XGE (TN92GG).....	11
1.1.10. Kolanko XW (TN99).....	12
1.1.11. Kolanko nastawne XEW (TN419).....	12
1.1.12. Trójkąt XT (TN100).....	13
1.1.13. Trójkąt nastawny niesymetryczny XEL (TN421).....	13
1.1.14. Trójkąt nastawny symetryczny XET (TN420).....	14
1.1.15. Korek pod wąż VKA (TN324).....	14
1.1.16. Korek pod wąż ROV (TN296).....	15
1.1.17. Korek w korpus VSTI (TN185GG).....	15
1.1.18. Przeciwnakrętka GM (TN102/118).....	16
1.1.19. Złączka manometryczna MAV (TN103).....	16
1.1.20. Złączka manometryczna MAV EV (TN403).....	16



Symbol	Nazwa	Średnica rurki	Cena
		mm	zł netto
DPR 6-L/S RR	TD88-6L/S PIERŚCIEŃ ZACINAJĄCY RR	6	*
DPR 8-L/S RR	TD88-8L/S PIERŚCIEŃ ZACINAJĄCY RR	8	*
DPR 10-L/S RR	TD88-10L/S PIERŚCIEŃ ZACINAJĄCY RR	10	*
DPR 12-L/S RR	TD88-12L/S PIERŚCIEŃ ZACINAJĄCY RR	12	*
DPR 15-L RR	TD88-15L PIERŚCIEŃ ZACINAJĄCY RR	15	*
DPR 18-L RR	TD88-18L PIERŚCIEŃ ZACINAJĄCY RR	18	*
DPR 22-L RR	TD88-22L PIERŚCIEŃ ZACINAJĄCY RR	22	*
DPR 28-L RR	TD88-28L PIERŚCIEŃ ZACINAJĄCY RR	28	*
DPR 35-L RR	TD88-35L PIERŚCIEŃ ZACINAJĄCY RR	35	*
DPR 42-L RR	TD88-42L PIERŚCIEŃ ZACINAJĄCY RR	42	*
DPR 16-S RR	TD88-16S PIERŚCIEŃ ZACINAJĄCY RR	16	*
DPR 20-S RR	TD88-20S PIERŚCIEŃ ZACINAJĄCY RR	20	*
DPR 25-S RR	TD88-25S PIERŚCIEŃ ZACINAJĄCY RR	25	*
DPR 30-S RR	TD88-30S PIERŚCIEŃ ZACINAJĄCY RR	30	*
DPR 38-S RR	TD88-38S PIERŚCIEŃ ZACINAJĄCY RR	38	*

* cena dostępna na zapytanie

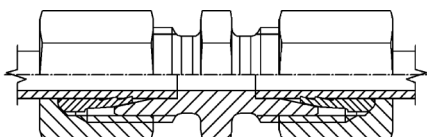


Symbol	Nazwa	Gwint	Cena
		metryczny	zł netto
M 6-L	TN81-6L NAKRĘTKA	M12x1,5	*
M 8-L	TN81-8L NAKRĘTKA	M14x1,5	*
M 10-L	TN81-10L NAKRĘTKA	M16x1,5	*
M 12-L	TN81-12L NAKRĘTKA	M18x1,5	*
M 15-L	TN81-15L NAKRĘTKA	M22x1,5	*
M 18-L	TN81-18L NAKRĘTKA	M26x1,5	*
M 22-L	TN81-22L NAKRĘTKA	M30x2	*
M 28-L	TN81-28L NAKRĘTKA	M36x2	*
M 35-L	TN81-35L NAKRĘTKA	M45x2	*
M 42-L	TN81-42L NAKRĘTKA	M52x2	*
M 6-S	TN81-6S NAKRĘTKA	M14x1,5	*
M 8-S	TN81-8S NAKRĘTKA	M16x1,5	*
M 10-S	TN81-10S NAKRĘTKA	M18x1,5	*
M 12-S	TN81-12S NAKRĘTKA	M20x1,5	*
M 14-S	TN81-14S NAKRĘTKA	M22x1,5	*
M 16-S	TN81-16S NAKRĘTKA	M24x1,5	*
M 20-S	TN81-20S NAKRĘTKA	M30x2	*
M 25-S	TN81-25S NAKRĘTKA	M36x2	*
M 30-S	TN81-30S NAKRĘTKA	M42x2	*
M 38-S	TN81-38S NAKRĘTKA	M52x2	*

* cena dostępna na zapytanie

ZŁĄCZKA PROSTA XG

TN98

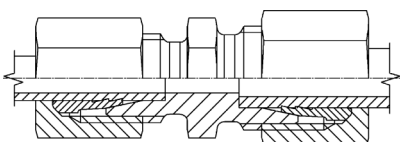


Symbol	Nazwa	Gwint	Cena
		metryczny	zł netto
XG 6-L	TN98-6L ZŁĄCZKA PROSTA	M12x1,5	*
XG 8-L	TN98-8L ZŁĄCZKA PROSTA	M14x1,5	*
XG 10-L	TN98-10L ZŁĄCZKA PROSTA	M16x1,5	*
XG 12-L	TN98-12L ZŁĄCZKA PROSTA	M18x1,5	*
XG 15-L	TN98-15L ZŁĄCZKA PROSTA	M22x1,5	*
XG 18-L	TN98-18L ZŁĄCZKA PROSTA	M26x1,5	*
XG 22-L	TN98-22L ZŁĄCZKA PROSTA	M30x2	*
XG 28-L	TN98-28L ZŁĄCZKA PROSTA	M36x2	*
XG 12-S	TN98-12S ZŁĄCZKA PROSTA	M20x1,5	*
XG 16-S	TN98-16S ZŁĄCZKA PROSTA	M24x1,5	*
XG 20-S	TN98-20S ZŁĄCZKA PROSTA	M30x2	*
XG 25-S	TN98-25S ZŁĄCZKA PROSTA	M36x2	*
XG 30-S	TN98-30S ZŁĄCZKA PROSTA	M42x2	*

* cena dostępna na zapytanie

ZŁĄCZKA REDUKCYJNA XGR

TN98R

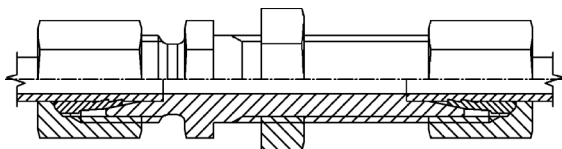


Symbol	Nazwa	Gwint 1	Gwint 2	Cena
		metryczny	metryczny	zł netto
XGR 10-6-L	TN98R-10-6L ZŁĄCZE REDUKCYJNE	M16x1,5	M12x1,5	*
XGR 10-8-L	TN98R-10-8L ZŁĄCZE REDUKCYJNE	M16x1,5	M14x1,5	*
XGR 12-10-L	TN98R-12-10L ZŁĄCZE REDUKCYJNE	M18x1,5	M16x1,5	*
XGR 12-6-L	TN98R-12-6L ZŁĄCZE REDUKCYJNE	M18x1,5	M12x1,5	*
XGR 12-8-L	TN98R-12-8L ZŁĄCZE REDUKCYJNE	M18x1,5	M14x1,5	*
XGR 15-10-L	TN98R-15-10L ZŁĄCZE REDUKCYJNE	M22x1,5	M16x1,5	*
XGR 15-12-L	TN98R-15-12L ZŁĄCZE REDUKCYJNE	M22x1,5	M18x1,5	*
XGR 15-8-L	TN98R-15-8L ZŁĄCZE REDUKCYJNE	M22x1,5	M14x1,5	*
XGR 18-15-L	TN98R-18-15L ZŁĄCZE REDUKCYJNE	M26x1,5	M22x1,5	*
XGR 22-15-L	TN98R-22-15L ZŁĄCZE REDUKCYJNE	M30x2	M22x1,5	*

* cena dostępna na zapytanie

ZŁĄCZKA GRODZIOWA XSV

TN102

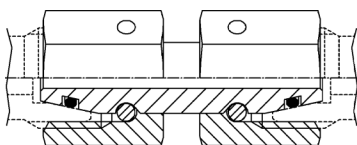


Symbol	Nazwa	Gwint	Cena
		metryczny	zł netto
XSV 6-L	TN102-6L ZŁĄCZE GRODZIOWE	M12x1,5	*
XSV 8-L	TN102-8L ZŁĄCZE GRODZIOWE	M14x1,5	*
XSV 10-L	TN102-10L ZŁĄCZE GRODZIOWE	M16x1,5	*
XSV 12-L	TN102-12L ZŁĄCZE GRODZIOWE	M18x1,5	*
XSV 15-L	TN102-15L ZŁĄCZE GRODZIOWE	M22x1,5	*
XSV 12-S	TN102-12S ZŁĄCZE GRODZIOWE	M20x1,5	*

* cena dostępna na zapytanie

ZŁĄCZKA PROSTA GZ

TN498

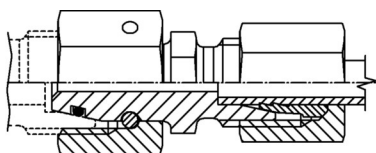


Symbol	Nazwa	Gwint	Cena
		metryczny	zł netto
GZ 6-PL	TN498-6PL ZŁĄCZE PROSTE	M12x1,5	*
GZ 8-PL	TN498-8PL ZŁĄCZE PROSTE	M14x1,5	*
GZ 10-PL	TN498-10PL ZŁĄCZE PROSTE	M16x1,5	*
GZ 12-PL	TN498-12PL ZŁĄCZE PROSTE	M18x1,5	*
GZ 15-PL	TN498-15PL ZŁĄCZE PROSTE	M22x1,5	*
GZ 18-PL	TN498-18PL ZŁĄCZE PROSTE	M26x1,5	*
GZ 22-PL	TN498-22PL ZŁĄCZE PROSTE	M30x2	*
GZ 28-PL	TN498-28PL ZŁĄCZE PROSTE	M36x2	*
GZ 12-PS	TN498-12PS ZŁĄCZE PROSTE	M20x1,5	*
GZ 16-PS	TN498-16PS ZŁĄCZE PROSTE	M24x1,5	*

* cena dostępna na zapytanie

ZŁĄCZKA PROSTA REDUKCYJNA Z NAKRĘTKĄ XRED

TN432

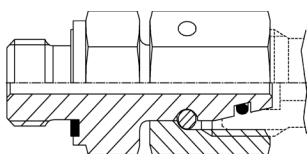


Symbol	Nazwa	Gwint nakrętki	Gwint zewnętrzny	Cena
		metryczny	metryczny	zł netto
XRED 12-8-L	TN432-12-8L ZŁĄCZE PROSTE Z NAKRĘTKĄ	M18x1,5	M14x1,5	*
XRED 12-10-L	TN432-12-10L ZŁĄCZE PROSTE Z NAKRĘTKĄ	M18x1,5	M16x1,5	*
XRED 15-12-L	TN432-15-12L ZŁĄCZE PROSTE Z NAKRĘTKĄ	M22x1,5	M18x1,5	*
XRED 18-15-L	TN432-18-15L ZŁĄCZE PROSTE Z NAKRĘTKĄ	M26x1,5	M22x1,5	*
XRED 22-15-L	TN432-22-15L ZŁĄCZE PROSTE Z NAKRĘTKĄ	M30x2	M22x1,5	*
XRED 16-12-S	TN432-16-12S ZŁĄCZE PROSTE Z NAKRĘTKĄ	M24x1,5	M20x1,5	*

* cena dostępna na zapytanie

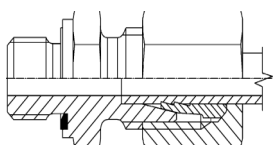
PRZYŁĄCZKA PROSTA Z NAKRĘTKĄ EGE

TN426



Symbol	Nazwa	Gwint nakrętki	Gwint przyłączeniowy	Cena
		metryczny	calowy BSP	zł netto
EGE 6-PLR ED	TN426R-6PLR PRZYŁĄCZE PROSTE	M12x1,5	1/8"	*
EGE 8-PLR ED	TN426R-8PLR PRZYŁĄCZE PROSTE	M14x1,5	1/4"	*
EGE 10-PLR ED	TN426R-10PLR PRZYŁĄCZE PROSTE	M16x1,5	1/4"	*
EGE 12-PLR ED	TN426R-12PLR PRZYŁĄCZE PROSTE	M18x1,5	3/8"	*
EGE 15-PLR ED	TN426R-15PLR PRZYŁĄCZE PROSTE	M22x1,5	1/2"	*
EGE 18-PLR ED	TN426R-18PLR PRZYŁĄCZE PROSTE	M26x1,5	1/2"	*
EGE 22-PLR ED	TN426R-22PLR PRZYŁĄCZE PROSTE	M30x2	3/4"	*
EGE 28-PLR ED	TN426R-28PLR PRZYŁĄCZE PROSTE	M36x2	1"	*
EGE 12-PSR ED	TN426R-12PSR PRZYŁĄCZE PROSTE	M20x1,5	3/8"	*
EGE 16-PSR ED	TN426R-16PSR PRZYŁĄCZE PROSTE	M24x1,5	1/2"	*

* cena dostępna na zapytanie

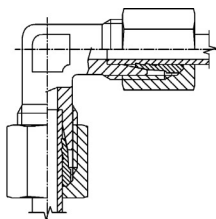


Symbol	Nazwa	Gwint pod wąż	Gwint przyłączeniowy	Cena
		metryczny	metryczny lub calowy BSP	zł netto
XGE 6-LR ED	TN92GG-6LR PRZYŁĄCZE PROSTE	M12x1,5	1/8"	*
XGE 6-LR 3/8 ED	TN92GG-6LR 3/8 PRZYŁĄCZE PROSTE	M12x1,5	3/8"	*
XGE 6-LR 1/4 ED	TN92GG-6LR 1/4 PRZYŁĄCZE PROSTE	M12x1,5	1/4"	*
XGE 6-LR 1/2 ED	TN92GG-6LR 1/2 PRZYŁĄCZE PROSTE	M12x1,5	1/2"	*
XGE 8-LR ED	TN92GG-8LR PRZYŁĄCZE PROSTE	M14x1,5	1/4"	*
XGE 8-LR 3/8 ED	TN92GG-8LR 3/8 PRZYŁĄCZE PROSTE	M14x1,5	3/8"	*
XGE 8-LR 1/2 ED	TN92GG-8LR 1/2 PRZYŁĄCZE PROSTE	M14x1,5	1/2"	*
XGE 10-LR ED	TN92GG-10LR PRZYŁĄCZE PROSTE	M16x1,5	1/4"	*
XGE 10-LR 3/8 ED	TN92GG-10LR 3/8 PRZYŁĄCZE PROSTE	M16x1,5	3/8"	*
XGE 10-LR 1/2 ED	TN92GG-10LR 1/2 PRZYŁĄCZE PROSTE	M16x1,5	1/2"	*
XGE 12-LR ED	TN92GG-12LR PRZYŁĄCZE PROSTE	M18x1,5	3/8"	*
XGE 12-LR 1/4 ED	TN92GG-12LR 1/4 PRZYŁĄCZE PROSTE	M18x1,5	1/4"	*
XGE 12-LR 1/2 ED	TN92GG-12LR 1/2 PRZYŁĄCZE PROSTE	M18x1,5	1/2"	*
XGE 15-LR ED	TN92GG-15LR PRZYŁĄCZE PROSTE	M22x1,5	1/2"	*
XGE 15-LR 3/8 ED	TN92GG-15LR 3/8 PRZYŁĄCZE PROSTE	M22x1,5	3/8"	*
XGE 15-LR 3/4 ED	TN92GG-15LR 3/4 PRZYŁĄCZE PROSTE	M22x1,5	3/4"	*
XGE 18-LR ED	TN92GG-18LR PRZYŁĄCZE PROSTE	M26x1,5	1/2"	*
XGE 18-LR 3/8 ED	TN92GG-18LR 3/8 PRZYŁĄCZE PROSTE	M26x1,5	3/8"	*
XGE 18-LR 3/4 ED	TN92GG-18LR 3/4 PRZYŁĄCZE PROSTE	M26x1,5	3/4"	*
XGE 22-LR ED	TN92GG-22LR PRZYŁĄCZE PROSTE	M30x2	3/4"	*
XGE 22-LR 1/2 ED	TN92GG-22LR 1/2 PRZYŁĄCZE PROSTE	M30x2	1/2"	*
XGE 22-LR 1 ED	TN92GG-22LR 1 PRZYŁĄCZE PROSTE	M30x2	1"	*
XGE 28-LR ED	TN92GG-28LR PRZYŁĄCZE PROSTE	M36x2	1"	*
XGE 28-LR 3/4 ED	TN92GG-28LR 3/4 PRZYŁĄCZE PROSTE	M36x2	3/4"	*
XGE 6-LM ED	TN92GG-6LM PRZYŁĄCZE PROSTE	M12x1,5	M10x1	*
XGE 8-LM ED	TN92GG-8LM PRZYŁĄCZE PROSTE	M14x1,5	M12x1,5	*
XGE 8-LM 14x1,5 ED	TN92GG-8LM 14x1,5 PRZYŁĄCZE PROSTE	M14x1,5	M14x1,5	*
XGE 8-LM 16x1,5 ED	TN92GG-8LM 16x1,5 PRZYŁĄCZE PROSTE	M14x1,5	M16x1,5	*
XGE 10-LM ED	TN92GG-10LM PRZYŁĄCZE PROSTE	M16x1,5	M14x1,5	*
XGE 10-LM 12x1,5 ED	TN92GG-10LM 12x1,5 PRZYŁĄCZE PROSTE	M16x1,5	M12x1,5	*
XGE 10-LM 16x1,5 ED	TN92GG-10LM 16x1,5 PRZYŁĄCZE PROSTE	M16x1,5	M16x1,5	*
XGE 10-LM 22x1,5 ED	TN92GG-10LM 22x1,5 PRZYŁĄCZE PROSTE	M16x1,5	M22x1,5	*
XGE 12-LM ED	TN92GG-12LM PRZYŁĄCZE PROSTE	M18x1,5	M16x1,5	*
XGE 12-LM 14x1,5 ED	TN92GG-12LM 14x1,5 PRZYŁĄCZE PROSTE	M18x1,5	M14x1,5	*
XGE 12-LM 18x1,5 ED	TN92GG-12LM 18x1,5 PRZYŁĄCZE PROSTE	M18x1,5	M18x1,5	*
XGE 12-LM 22x1,5 ED	TN92GG-12LM 22x1,5 PRZYŁĄCZE PROSTE	M18x1,5	M22x1,5	*
XGE 15-LM ED	TN92GG-15LM PRZYŁĄCZE PROSTE	M22x1,5	M18x1,5	*
XGE 15-LM 16x1,5 ED	TN92GG-15LM 16x1,5 PRZYŁĄCZE PROSTE	M22x1,5	M16x1,5	*
XGE 15-LM 22x1,5 ED	TN92GG-15LM 22x1,5 PRZYŁĄCZE PROSTE	M22x1,5	M22x1,5	*
XGE 18-LM ED	TN92GG-18LM PRZYŁĄCZE PROSTE	M26x1,5	M22x1,5	*
XGE 18-LM 18x1,5 ED	TN92GG-18LM 18x1,5 PRZYŁĄCZE PROSTE	M26x1,5	M18x1,5	*
XGE 22-LM ED	TN92GG-22LM PRZYŁĄCZE PROSTE	M30x2	M26x1,5	*
XGE 22-LM 22x1,5 ED	TN92GG-22LM 22x1,5 PRZYŁĄCZE PROSTE	M30x2	M22x1,5	*
XGE 28-LM ED	TN92GG-28LM PRZYŁĄCZE PROSTE	M36x2	M33x2	*
XGE 6-SR ED	TN92GG-6SR PRZYŁĄCZE PROSTE	M14x1,5	1/4"	*
XGE 8-SR ED	TN92GG-8SR PRZYŁĄCZE PROSTE	M16x1,5	1/4"	*
XGE 10-SR ED	TN92GG-10SR PRZYŁĄCZE PROSTE	M18x1,5	3/8"	*
XGE 12-SR ED	TN92GG-12SR PRZYŁĄCZE PROSTE	M20x1,5	3/8"	*
XGE 16-SR ED	TN92GG-16SR PRZYŁĄCZE PROSTE	M24x1,5	1/2"	*
XGE 20-SR ED	TN92GG-20SR PRZYŁĄCZE PROSTE	M30x2	3/4"	*

* cena dostępna na zapytanie

KOLANKO XW

TN99

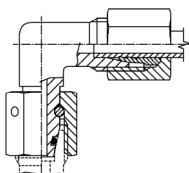


Symbol	Nazwa	Gwint	Cena
		metryczny	zł netto
XW 6-L	TN99-6L ZŁĄCZKA KĄTOWA	M12x1,5	*
XW 8-L	TN99-8L ZŁĄCZKA KĄTOWA	M14x1,5	*
XW 10-L	TN99-10L ZŁĄCZKA KĄTOWA	M16x1,5	*
XW 12-L	TN99-12L ZŁĄCZKA KĄTOWA	M18x1,5	*
XW 15-L	TN99-15L ZŁĄCZKA KĄTOWA	M22x1,5	*
XW 18-L	TN99-18L ZŁĄCZKA KĄTOWA	M26x1,5	*
XW 22-L	TN99-22L ZŁĄCZKA KĄTOWA	M30x2	*
XW 28-L	TN99-28L ZŁĄCZKA KĄTOWA	M36x2	*
XW 12-S	TN99-12S ZŁĄCZKA KĄTOWA	M20x1,5	*
XW 16-S	TN99-16S ZŁĄCZKA KĄTOWA	M24x1,5	*

* cena dostępna na zapytanie

KOLANKO NASTAWNE XEW

TN419

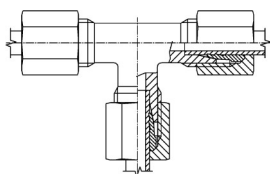


Symbol	Nazwa	Gwint	Cena
		metryczny	zł netto
XEW 6-L	TN419-6L KOLANKO NASTAWNE	M12x1,5	*
XEW 8-L	TN419-8L KOLANKO NASTAWNE	M14x1,5	*
XEW 10-L	TN419-10L KOLANKO NASTAWNE	M16x1,5	*
XEW 12-L	TN419-12L KOLANKO NASTAWNE	M18x1,5	*
XEW 15-L	TN419-15L KOLANKO NASTAWNE	M22x1,5	*
XEW 18-L	TN419-18L KOLANKO NASTAWNE	M26x1,5	*
XEW 22-L	TN419-22L KOLANKO NASTAWNE	M30x2	*
XEW 28-L	TN419-28L KOLANKO NASTAWNE	M36x2	*
XEW 12-S	TN419-12S KOLANKO NASTAWNE	M20x1,5	*
XEW 16-S	TN419-16S KOLANKO NASTAWNE	M24x1,5	*

* cena dostępna na zapytanie

TRÓJNIK XT

TN100

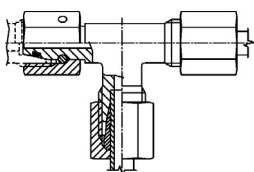


Symbol	Nazwa	Gwint	Cena
		metryczny	zł netto
XT 6-L	TN100-6L TRÓJNIK	M12x1,5	*
XT 8-L	TN100-8L TRÓJNIK	M14x1,5	*
XT 10-L	TN100-10L TRÓJNIK	M16x1,5	*
XT 12-L	TN100-12L TRÓJNIK	M18x1,5	*
XT 15-L	TN100-15L TRÓJNIK	M22x1,5	*
XT 18-L	TN100-18L TRÓJNIK	M26x1,5	*
XT 22-L	TN100-22L TRÓJNIK	M30x2	*
XT 28-L	TN100-28L TRÓJNIK	M36x2	*
XT 12-S	TN100-12S TRÓJNIK	M20x1,5	*
XT 16-S	TN100-16S TRÓJNIK	M24x1,5	*

* cena dostępna na zapytanie

TRÓJNIK NASTAWNY NIESYMETRYCZNY XEL

TN421

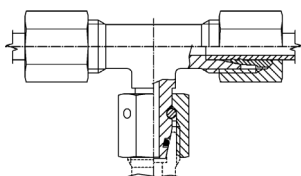


Symbol	Nazwa	Gwint	Cena
		metryczny	zł netto
XEL 6-L	TN421-6L TRÓJNIK NASTAWNY NIESYM	M12x1,5	*
XEL 8-L	TN421-8L TRÓJNIK NASTAWNY NIESYM	M14x1,5	*
XEL 10-L	TN421-10L TRÓJNIK NASTAWNY NIESYM	M16x1,5	*
XEL 12-L	TN421-12L TRÓJNIK NASTAWNY NIESYM	M18x1,5	*
XEL 15-L	TN421-15L TRÓJNIK NASTAWNY NIESYM	M22x1,5	*
XEL 18-L	TN421-18L TRÓJNIK NASTAWNY NIESYM	M26x1,5	*
XEL 22-L	TN421-22L TRÓJNIK NASTAWNY NIESYM	M30x2	*
XEL 28-L	TN421-28L TRÓJNIK NASTAWNY NIESYM	M36x2	*
XEL 12-S	TN421-12S TRÓJNIK NASTAWNY NIESYM	M20x1,5	*
XEL 16-S	TN421-16S TRÓJNIK NASTAWNY NIESYM	M24x1,5	*

* cena dostępna na zapytanie

TRÓJNIK NASTAWNY SYMETRYCZNY XET

TN420

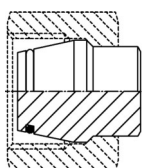


Symbol	Nazwa	Gwint	Cena
		metryczny	zł netto
XET 6-L	TN420-6L TRÓJNIK NASTAWNY SYM	M12x1,5	*
XET 8-L	TN420-8L TRÓJNIK NASTAWNY SYM	M14x1,5	*
XET10-L	TN420-10L TRÓJNIK NASTAWNY SYM	M16x1,5	*
XET 12-L	TN420-12L TRÓJNIK NASTAWNY SYM	M18x1,5	*
XET 15-L	TN420-15L TRÓJNIK NASTAWNY SYM	M22x1,5	*
XET 18-L	TN420-18L TRÓJNIK NASTAWNY SYM	M26x1,5	*
XET 22-L	TN420-22L TRÓJNIK NASTAWNY SYM	M30x2	*
XET 28-L	TN420-28L TRÓJNIK NASTAWNY SYM	M36x2	*
XET 12-S	TN420-12S TRÓJNIK NASTAWNY SYM	M20x1,5	*
XET 16-S	TN420-16S TRÓJNIK NASTAWNY SYM	M24x1,5	*

* cena dostępna na zapytanie

KOREK POD WĄŻ VKA

TN324

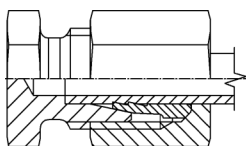


Symbol	Nazwa	Stożek	Cena
			zł netto
VKA 6-L/S	TN324-6L/S KOREK	6L/S	*
VKA 8-L/S	TN324-8L/S KOREK	8L/S	*
VKA10-L/S	TN324-10L/S KOREK	10L/S	*
VKA12-L/S	TN324-12L/S KOREK	12L/S	*
VKA15-L	TN324-15L KOREK	15L	*
VKA18-L	TN324-18L KOREK	18L	*
VKA 22-L	TN324-22L KOREK	22L	*
VKA 28-L	TN324-28L KOREK	28L	*
VKA 16-S	TN324-16S KOREK	16S	*

* cena dostępna na zapytanie

KOREK POD WAŻ ROV

TN296

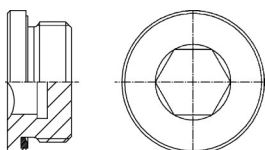


Symbol	Nazwa	Gwint	Cena
			zł netto
ROV 6-L	TN296-6L KOREK	M12x1,5	*
ROV 8-L	TN296-8L KOREK	M14x1,5	*
ROV 10-L	TN296-10L KOREK	M16x1,5	*
ROV 12-L	TN296-12L KOREK	M18x1,5	*
ROV 15-L	TN296-15L KOREK	M22x1,5	*
ROV 12-S	TN296-12S KOREK	M20x1,5	*
ROV 16-S	TN296-16S KOREK	M24x1,5	*

* cena dostępna na zapytanie

KOREK W KORPUS VSTI

TN185GG



Symbol	Nazwa	Gwint	Cena
			zł netto
VSTI M10x1 ED	TN185GG-10x1 KOREK	M10x1	*
VSTI M12x1,5 ED	TN185GG-12x1,5 KOREK	M12x1,5	*
VSTI M14x1,5 ED	TN185GG-14x1,5 KOREK	M14x1,5	*
VSTI M16x1,5 ED	TN185GG-16x1,5 KOREK	M16x1,5	*
VSTI M18x1,5 ED	TN185GG-18x1,5 KOREK	M18x1,5	*
VSTI M20x1,5 ED	TN185GG-20x1,5 KOREK	M20x1,5	*
VSTI M22x1,5 ED	TN185GG-22x1,5 KOREK	M22x1,5	*
VSTI R 1/4 ED	TN185GG-1/4" KOREK	1/4" BSP	*
VSTI R 3/8 ED	TN185GG-3/8" KOREK	3/8" BSP	*
VSTI R 1/2 ED	TN185GG-1/2" KOREK	1/2" BSP	*
VSTI R 3/4 ED	TN185GG-3/4" KOREK	3/4" BSP	*
VSTI R 1 ED	TN185GG-1" KOREK	1" BSP	*

* cena dostępna na zapytanie

PRZECIWNAKRĘTKA GM

TN102/118

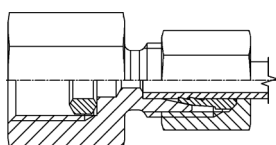


Symbol	Nazwa	Gwint	Cena
		metryczny	zł netto
GM 6-L	PRZECIWNAKRĘTKA GM 6-L M12x1,5	M12x1,5	*
GM 8-L/6-S	PRZECIWNAKRĘTKA GM 8-L/6-S M14x1,5	M14x1,5	*
GM 10-L/8-S	PRZECIWNAKRĘTKA GM 10-L/8-S M16x1,5	M16x1,5	*
GM 12-L/10-S	PRZECIWNAKRĘTKA GM 12-L/10-S M18x1,5	M18x1,5	*
GM 15-L/14-S	PRZECIWNAKRĘTKA GM 15-L/14-S M22x1,5	M22x1,5	*
GM 16-S	PRZECIWNAKRĘTKA GM 16-S M24x1,5	M24x1,5	*

* cena dostępna na zapytanie

ZŁĄCZKA MANOMETROWA MAV

TN103

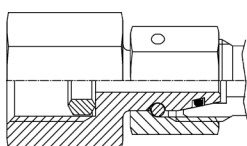


Symbol	Nazwa	Gwint	Gwint przył.	Cena
		metryczny	calowy BSP	zł netto
MAV 6-PLR	TN103-6L ZŁĄCZKA MAV 6-PLR	M12x1,5	1/4"	*
MAV 8-PLR	TN103-8L ZŁĄCZKA MAV 8-PLR	M14x1,5	1/4"	*
MAV 10-PLR	TN103-10L ZŁĄCZKA MAV 10-PLR	M16x1,5	1/4"	*
MAV 12-PLR	TN103-12L ZŁĄCZKA MAV 12-PLR	M18x1,5	1/4"	*

* cena dostępna na zapytanie

ZŁĄCZKA MANOMETROWA MAV EV

TN403



Symbol	Nazwa	Gwint	Gwint przył.	Cena
		metryczny	calowy BSP	zł netto
MAV EV 6-PLR	TN403-6L ZŁĄCZKA MAV EV 6-PLR	M12x1,5	1/4"	*
MAV EV 8-PLR	TN403-8L ZŁĄCZKA MAV EV 8-PLR	M14x1,5	1/4"	*
MAV EV 10-PLR	TN403-10L ZŁĄCZKA MAV EV 10-PLR	M16x1,5	1/4"	*
MAV EV 12-PLR	TN403-12L ZŁĄCZKA MAV EV 12-PLR	M18x1,5	1/4"	*

* cena dostępna na zapytanie

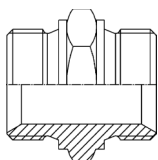
1.2

ELEMENTY ZŁĄCZNE Z GWINTAMI CALOWYMI BSP (60°)

	STRONA
1.2.1. Złączka prosta (3469).....	18
1.2.2. Złączka prosta redukcyjna (3467).....	18
1.2.3. Złączka grodziowa XSV.....	18
1.2.4. Mufa (3400).....	19
1.2.5. Złączka prosta GZ (3411).....	19
1.2.6. Złączka prosta GZ/GW (60001).....	19
1.2.7. Przyłączka redukcyjna RI (TN141GG).....	20
1.2.8. Kolanko (TN166).....	20
1.2.9. Kolanko nastawne (6009).....	20
1.2.10. Przyłączka kolankowa XWEE.....	21
1.2.11. Trójnik (TN164).....	21
1.2.12. Trójnik nastawny niesymetryczny (6059).....	21
1.2.13. Trójnik nastawny symetryczny (6055).....	22
1.2.14. Korek pod wąż (3475).....	22
1.2.15. Korek pod wąż z nakrętką (3476).....	22
1.2.16. Przeciwnakrętka GM.....	23

ZŁĄCZKA PROSTA

3469

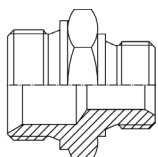


Symbol	Nazwa	Gwint	Cena
		calowy BSP	zł netto
34690404 1/4X1/4	ZŁĄCZKA PROSTA XG 1/4" BSP	1/4"	*
34690606 3/8X3/8	ZŁĄCZKA PROSTA XG 3/8" BSP	3/8"	*
34690808 1/2X1/2	ZŁĄCZKA PROSTA XG 1/2" BSP	1/2"	*
34691010 5/8X5/8	ZŁĄCZKA PROSTA XG 5/8" BSP	5/8"	*
34691212 3/4X3/4	ZŁĄCZKA PROSTA XG 3/4" BSP	3/4"	*
34691616 1X1	ZŁĄCZKA PROSTA XG 1" BSP	1"	*

* cena dostępna na zapytanie

ZŁĄCZKA PROSTA REDUKCYJNA

3467

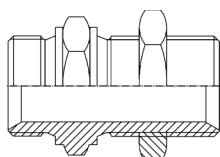


Symbol	Nazwa	Gwint 1	Gwint 2	Cena
		calowy BSP	calowy BSP	zł netto
34670604 3/8X1/4	ZŁĄCZKA PROSTA RED. XGR 3/8" x 1/4" BSP	3/8"	1/4"	*
34670804 1/2X1/4	ZŁĄCZKA PROSTA RED. XGR 1/2" x 1/4" BSP	1/2"	1/4"	*
34670806 1/2X3/8	ZŁĄCZKA PROSTA RED. XGR 1/2" x 3/8" BSP	1/2"	3/8"	*
34671208 3/4X1/2	ZŁĄCZKA PROSTA RED. XGR 3/4" x 1/2" BSP	3/4"	1/2"	*
34671608 1X1/2	ZŁĄCZKA PROSTA RED. XGR 1" x 1/2" BSP	1"	1/2"	*
34671612 1X3/4	ZŁĄCZKA PROSTA RED. XGR 1" x 3/4" BSP	1"	3/4"	*

* cena dostępna na zapytanie

ZŁĄCZKA GRODZIOWA

XSV

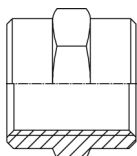


Symbol	Nazwa	Gwint	Cena
		calowy BSP	zł netto
XSV G1/4	ZŁĄCZKA GRODZIOWA XSV G1/4" BSP	1/4"	*
XSV G3/8	ZŁĄCZKA GRODZIOWA XSV G3/8" BSP	3/8"	*
XSV G1/2	ZŁĄCZKA GRODZIOWA XSV G1/2" BSP	1/2"	*
XSV G3/4	ZŁĄCZKA GRODZIOWA XSV G3/4" BSP	3/4"	*
XSV G1	ZŁĄCZKA GRODZIOWA XSV G1" BSP	1"	*

* cena dostępna na zapytanie

MUFA

3400

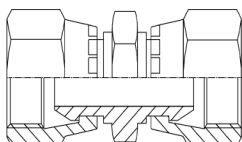


Symbol	Nazwa	Gwint	Cena
		calowy BSP	zł netto
34000404 1/4 IG	MUFA 1/4" IG BSP	1/4"	*
34000606 3/8 IG	MUFA 3/8" IG BSP	3/8"	*
34000808 1/2 IG	MUFA 1/2" IG BSP	1/2"	*
34001212 3/4 IG	MUFA 3/4" IG BSP	3/4"	*
34001616 1 IG	MUFA 1" IG BSP	1"	*

* cena dostępna na zapytanie

ZŁĄCZKA PROSTA GZ

3411

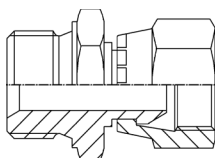


Symbol	Nazwa	Gwint	Cena
		calowy BSP	zł netto
34110404 1/4X1/4 GW	ZŁĄCZKA PROSTA 1/4"GW x 1/4"GW BSP	1/4"	*
34110606 3/8X3/8 GW	ZŁĄCZKA PROSTA 3/8"GW x 3/8"GW BSP	3/8"	*
34110808 1/2X1/2 GW	ZŁĄCZKA PROSTA 1/2"GW x 1/2"GW BSP	1/2"	*
34111212 3/4X3/4 GW	ZŁĄCZKA PROSTA 3/4"GW x 3/4"GW BSP	3/4"	*
34111616 1X1 GW	ZŁĄCZKA PROSTA 1"GW x 1"GW BSP	1"	*

* cena dostępna na zapytanie

ZŁĄCZKA PROSTA GZ/GW

60001

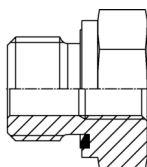


Symbol	Nazwa	Gwint	Cena
		calowy BSP	zł netto
600010404 1/4 GZ/GW	ZŁĄCZKA PROSTA 1/4"GZ x 1/4"GW BSP	1/4"	*
600010606 3/8 GZ/GW	ZŁĄCZKA PROSTA 3/8"GZ x 3/8"GW BSP	3/8"	*
600010808 1/2 GZ/GW	ZŁĄCZKA PROSTA 1/2"GZ x 1/2"GW BSP	1/2"	*
600011212 3/4 GZ/GW	ZŁĄCZKA PROSTA 3/4"GZ x 3/4"GW BSP	3/4"	*
600011616 1 GZ/GW	ZŁĄCZKA PROSTA 1"GZ x 1"GW BSP	1"	*

* cena dostępna na zapytanie

PRZYŁĄCZKA REDUKCYJNA RI

TN141GG

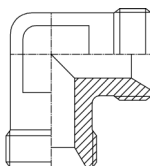


Symbol	Nazwa	Gwint zewn.	Gwint wewn.	Cena
		calowy BSP	calowy BSP	zł netto
RI 1 X 1/2 ED	TN141GG- 1 X 1/2 PRZYŁĄCZE REDUKCYJNE	1"	1/2"	*
RI 1 X 3/4 ED	TN141GG- 1 X 3/4 PRZYŁĄCZE REDUKCYJNE	1"	3/4"	*
RI 1/2 X 1/4 ED	TN141GG- 1/2 X 1/4 PRZYŁĄCZE REDUKCYJNE	1/2"	1/4"	*
RI 1/2 X 3/8 ED	TN141GG- 1/2 X 3/8 PRZYŁĄCZE REDUKCYJNE	1/2"	3/8"	*
RI 1/4 X 3/8 ED	TN141GG- 1/4 X 3/8 PRZYŁĄCZE REDUKCYJNE	1/4"	3/8"	*
RI 3/4 X 1/2 ED	TN141GG- 3/4 X 1/2 PRZYŁĄCZE REDUKCYJNE	3/4"	1/2"	*
RI 3/4 X 1 ED	TN141GG- 3/4 X 1 PRZYŁĄCZE REDUKCYJNE	3/4"	1"	*
RI 3/4 X 1/4 ED	TN141GG- 3/4 X 1/4 PRZYŁĄCZE REDUKCYJNE	3/4"	1/4"	*
RI 3/4 X 3/8 ED	TN141GG- 3/4 X 3/8 PRZYŁĄCZE REDUKCYJNE	3/4"	3/8"	*
RI 3/8 X 1/2 ED	TN141GG- 3/8 X 1/2 PRZYŁĄCZE REDUKCYJNE	3/8"	1/2"	*
RI 3/8 X 1/4 ED	TN141GG- 3/8 X 1/4 PRZYŁĄCZE REDUKCYJNE	3/8"	1/4"	*

* cena dostępna na zapytanie

KOLANKO

TN166

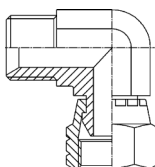


Symbol	Nazwa	Gwint	Cena
		calowy BSP	zł netto
TN166 - 1/4	KOLANKO XW 1/4" BSP	1/4"	*
TN166 - 3/8	KOLANKO XW 3/8" BSP	3/8"	*
TN166 - 1/2	KOLANKO XW 1/2" BSP	1/2"	*
TN166 - 3/4	KOLANKO XW 3/4" BSP	3/4"	*
TN166 - 1	KOLANKO XW 1" BSP	1"	*

* cena dostępna na zapytanie

KOLANKO NASTAWNE

6009

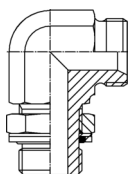


Symbol	Nazwa	Gwint	Cena
		calowy BSP	zł netto
60090404 1/4 GZ/GW	KOLANKO NAST. XEW 1/4"GZ x 1/4"GW BSP	1/4"	*
60090606 3/8 GZ/GW	KOLANKO NAST. XEW 3/8"GZ x 3/8"GW BSP	3/8"	*
60090808 1/2 GZ/GW	KOLANKO NAST. XEW 1/2"GZ x 1/2"GW BSP	1/2"	*
60091212 3/4 GZ/GW	KOLANKO NAST. XEW 3/4"GZ x 3/4"GW BSP	3/4"	*
60091616 1 GZ/GW	KOLANKO NAST. XEW 1"GZ x 1"GW BSP	1"	*

* cena dostępna na zapytanie

PRZYŁĄCZKA KOLANKOWA

XWEE

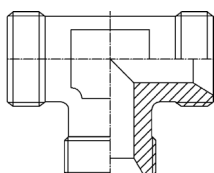


Symbol	Nazwa	Gwint	Cena
		calowy BSP	zł netto
XWEE-1/4"	PRZYŁĄCZKA KĄTOWA XWEE 1/4" GZ/GZ	1/4"	*
XWEE-3/8"	PRZYŁĄCZKA KĄTOWA XWEE 3/8" GZ/GZ	3/8"	*
XWEE-1/2"	PRZYŁĄCZKA KĄTOWA XWEE 1/2" GZ/GZ	1/2"	*
XWEE-3/4"	PRZYŁĄCZKA KĄTOWA XWEE 3/4" GZ/GZ	3/4"	*
XWEE-1"	PRZYŁĄCZKA KĄTOWA XWEE 1" GZ/GZ	1"	*

* cena dostępna na zapytanie

TRÓJNIK

TN164

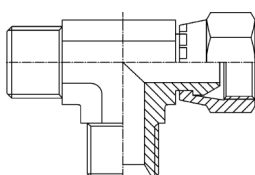


Symbol	Nazwa	Gwint	Cena
		calowy BSP	zł netto
TN164 - 1/4	TRÓJNIK XT 3x 1/4" BSP	1/4"	*
TN164 - 3/8	TRÓJNIK XT 3x 3/8" BSP	3/8"	*
TN164 - 1/2	TRÓJNIK XT 3x 1/2" BSP	1/2"	*
TN164 - 3/4	TRÓJNIK XT 3x 3/4" BSP	3/4"	*
TN164 - 1	TRÓJNIK XT 3x 1" BSP	1"	*

* cena dostępna na zapytanie

TRÓJNIK NASTAWNY NIESYMETRYCZNY

6059

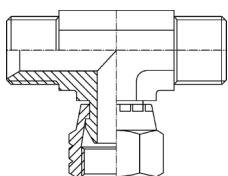


Symbol	Nazwa	Gwint	Cena
		calowy BSP	zł netto
60590404 1/4 (EL)	TRÓJNIK NIESYMETRYCZNY XEL 3x 1/4" BSP	1/4"	*
60590606 3/8 (EL)	TRÓJNIK NIESYMETRYCZNY XEL 3x 3/8" BSP	3/8"	*
60590808 1/2 (EL)	TRÓJNIK NIESYMETRYCZNY XEL 3x 1/2" BSP	1/2"	*
60591212 3/4 (EL)	TRÓJNIK NIESYMETRYCZNY XEL 3x 3/4" BSP	3/4"	*
60591616 1 (EL)	TRÓJNIK NIESYMETRYCZNY XEL 3x 1" BSP	1"	*

* cena dostępna na zapytanie

TRÓJNIK NASTAWNY SYMETRYCZNY

6055

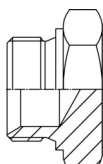


Symbol	Nazwa	Gwint	Cena
		calowy BSP	zł netto
60550404 1/4 (ET)	TRÓJNIK SYMETRYCZNY XET 3x 1/4" BSP	1/4"	*
60550606 3/8 (ET)	TRÓJNIK SYMETRYCZNY XET 3x 3/8" BSP	3/8"	*
60550808 1/2 (ET)	TRÓJNIK SYMETRYCZNY XET 3x 1/2" BSP	1/2"	*
60551212 3/4 (ET)	TRÓJNIK SYMETRYCZNY XET 3x 3/4" BSP	3/4"	*
60551616 1 (ET)	TRÓJNIK SYMETRYCZNY XET 3x 1" BSP	1"	*

* cena dostępna na zapytanie

KOREK POD WĄŻ

3475

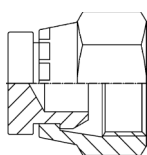


Symbol	Nazwa	Gwint	Cena
		calowy BSP	zł netto
34750004 1/4 KOREK	KOREK 1/4" BSP	1/4"	*
34750006 3/8 KOREK	KOREK 3/8" BSP	3/8"	*
34750008 1/2 KOREK	KOREK 1/2" BSP	1/2"	*
34750012 3/4 KOREK	KOREK 3/4" BSP	3/4"	*
34750016 1 KOREK	KOREK 1" BSP	1"	*

* cena dostępna na zapytanie

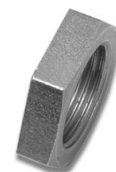
KOREK Z NAKRĘTKĄ POD WĄŻ

3476



Symbol	Nazwa	Gwint	Cena
		calowy BSP	zł netto
34760004 1/4 VKA	KOREK VKA 1/4" BSP	1/4"	*
34760006 3/8 VKA	KOREK VKA 3/8" BSP	3/8"	*
34760008 1/2 VKA	KOREK VKA 1/2" BSP	1/2"	*
34760012 3/4 VKA	KOREK VKA 3/4" BSP	3/4"	*
34760016 1 VKA	KOREK VKA 1" BSP	1"	*

* cena dostępna na zapytanie



Symbol	Nazwa	Gwint	Cena
		calowy BSP	zł netto
GM 1/4	PRZECIWNAKRĘTKA GM 1/4" BSP	1/4"	*
GM 3/8	PRZECIWNAKRĘTKA GM 3/8" BSP	3/8"	*
GM 1/2	PRZECIWNAKRĘTKA GM 1/2" BSP	1/2"	*
GM 3/4	PRZECIWNAKRĘTKA GM 3/4" BSP	3/4"	*
GM 1	PRZECIWNAKRĘTKA GM 1" BSP	1"	*

* cena dostępna na zapytanie

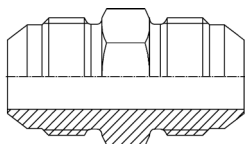
1.3

ELEMENTY ZŁĄCZNE Z GWINTAMI CAŁOWYMI UNF (JIC - 74°)

	STRONA
1.3.1. Złączka prosta (BA.17).....	25
1.3.2. Złączka grodziowa (BA.53).....	25
1.3.3. Przyłączka prosta GW/GZ (BA.49).....	25
1.3.4. Przyłączka prosta (BA.19).....	26
1.3.5. Przyłączka prosta (BA.21).....	26
1.3.6. Kolanko (ST.01).....	27
1.3.7. Przyłączka kolankowa (ST.05).....	27
1.3.8. Przyłączka kolankowa (ST.06).....	27
1.3.9. Kolanko nastawne (ST.09).....	28
1.3.10. Trójkąt (ST.51).....	28
1.3.11. Trójkąt nastawny symetryczny (ST.55).....	28
1.3.12. Trójkąt nastawny niesymetryczny (ST.59).....	29
1.3.13. Korek pod waż ROV (BA.45).....	29

ZŁĄCZKA PROSTA

BA.17

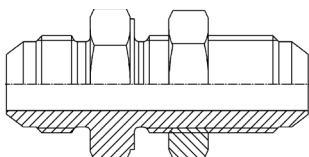


Symbol	Nazwa	Gwint	Cena
		calowy UNF	zł netto
BA.17.00.04	ZŁĄCZKA PROSTA XG 7/16" UNF	7/16"	*
BA.17.00.05	ZŁĄCZKA PROSTA XG 1/2" UNF	1/2"	*
BA.17.00.06	ZŁĄCZKA PROSTA XG 9/16" UNF	9/16"	*
BA.17.00.08	ZŁĄCZKA PROSTA XG 3/4" UNF	3/4"	*
BA.17.00.10	ZŁĄCZKA PROSTA XG 7/8" UNF	7/8"	*
BA.17.00.12	ZŁĄCZKA PROSTA XG 1.1/16" UNF	1.1/16"	*
BA.17.00.16	ZŁĄCZKA PROSTA XG 1.5/16" UNF	1.5/16"	*

* cena dostępna na zapytanie

ZŁĄCZKA GRODZIOWA

BA.53

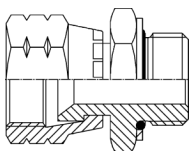


Symbol	Nazwa	Gwint	Cena
		calowy UNF	zł netto
BA.53.00.04	ZŁĄCZKA GRODZIOWA XSV 7/16" UNF	7/16"	*
BA.53.00.05	ZŁĄCZKA GRODZIOWA XSV 1/2" UNF	1/2"	*
BA.53.00.06	ZŁĄCZKA GRODZIOWA XSV 9/16" UNF	9/16"	*
BA.53.00.08	ZŁĄCZKA GRODZIOWA XSV 3/4" UNF	3/4"	*
BA.53.00.10	ZŁĄCZKA GRODZIOWA XSV 7/8" UNF	7/8"	*
BA.53.00.12	ZŁĄCZKA GRODZIOWA XSV 1.1/16" UNF	1.1/16"	*
BA.53.00.16	ZŁĄCZKA GRODZIOWA XSV 1.5/16" UNF	1.5/16"	*

* cena dostępna na zapytanie

PRZYŁĄCZKA PROSTA GW/GZ

BA.49

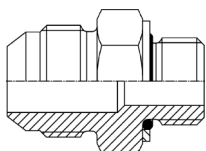


Symbol	Nazwa	Gwint	Gwint przył.	Cena
		calowy UNF	calowy BSP	zł netto
BA.49.04.04	PRZYŁĄCZKA EGE 7/16"UNF x 1/4"BSP	7/16"	1/4"	*
BA.49.06.04	PRZYŁĄCZKA EGE 9/16"UNF x 1/4"BSP	9/16"	1/4"	*
BA.49.06.06	PRZYŁĄCZKA EGE 9/16"UNF x 3/8"BSP	9/16"	3/8"	*
BA.49.08.08	PRZYŁĄCZKA EGE 3/4"UNF x 1/2"BSP	3/4"	1/2"	*
BA.49.10.08	PRZYŁĄCZKA EGE 7/8"UNF x 1/2"BSP	7/8"	1/2"	*

* cena dostępna na zapytanie

PRZYŁĄCZKA PROSTA

BA.19

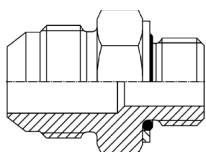


Symbol	Nazwa	Gwint	Gwint przył.	Cena
		calowy UNF	calowy BSP	zł netto
BA.19.04.02	PRZYŁĄCZKA XGE 7/16"UNF x 1/8"BSP	7/16"	1/8"	*
BA.19.04.04	PRZYŁĄCZKA XGE 7/16"UNF x 1/4"BSP	7/16"	1/4"	*
BA.19.04.06	PRZYŁĄCZKA XGE 7/16"UNF x 3/8"BSP	7/16"	3/8"	*
BA.19.05.04	PRZYŁĄCZKA XGE 1/2"UNF x 1/4"BSP	1/2"	1/4"	*
BA.19.06.04	PRZYŁĄCZKA XGE 9/16"UNF x 1/4"BSP	9/16"	1/4"	*
BA.19.06.06	PRZYŁĄCZKA XGE 9/16"UNF x 3/8"BSP	9/16"	3/8"	*
BA.19.08.06	PRZYŁĄCZKA XGE 3/4"UNF x 3/8"BSP	3/4"	3/8"	*
BA.19.08.08	PRZYŁĄCZKA XGE 3/4"UNF x 1/2"BSP	3/4"	1/2"	*
BA.19.10.08	PRZYŁĄCZKA XGE 7/8"UNF x 1/2"BSP	7/8"	1/2"	*
BA.19.12.12	PRZYŁĄCZKA XGE 1.1/16"UNF x 3/4"BSP	1.1/16"	3/4"	*
BA.19.16.16	PRZYŁĄCZKA XGE 1.5/16"UNF x 1"BSP	1.5/16"	1"	*

* cena dostępna na zapytanie

PRZYŁĄCZKA PROSTA

BA.21

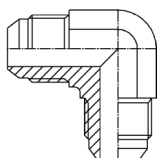


Symbol	Nazwa	Gwint	Gwint przył.	Cena
		calowy UNF	calowy UNF	zł netto
BA.21.04.04	PRZYŁĄCZKA XGE 7/16"UNF x 7/16"UNF	7/16"	7/16"	*
BA.21.04.06	PRZYŁĄCZKA XGE 7/16"UNF x 9/16"UNF	7/16"	9/16"	*
BA.21.05.05	PRZYŁĄCZKA XGE 1/2"UNF x 1/2"UNF	1/2"	1/2"	*
BA.21.06.06	PRZYŁĄCZKA XGE 9/16"UNF x 9/16"UNF	9/16"	9/16"	*
BA.21.06.08	PRZYŁĄCZKA XGE 9/16"UNF x 3/4"UNF	9/16"	3/4"	*
BA.21.08.06	PRZYŁĄCZKA XGE 3/4"UNF x 9/16"UNF	3/4"	9/16"	*
BA.21.08.08	PRZYŁĄCZKA XGE 3/4"UNF x 3/4"UNF	3/4"	3/4"	*
BA.21.08.10	PRZYŁĄCZKA XGE 3/4"UNF x 7/8"UNF	3/4"	7/8"	*
BA.21.10.10	PRZYŁĄCZKA XGE 7/8"UNF x 7/8"UNF	7/8"	7/8"	*
BA.21.12.12	PRZYŁĄCZKA XGE 1.1/16"UNF x 1.1/16"UNF	1.1/16"	1.1/16"	*
BA.21.16.16	PRZYŁĄCZKA XGE 1.5/16"UNF x 1.5/16"UNF	1.5/16"	1.5/16"	*

* cena dostępna na zapytanie

KOLANKO

ST.01

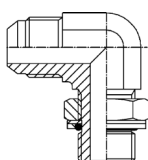


Symbol	Nazwa	Gwint	Cena
		calowy UNF	zł netto
ST.01.00.04	KOLANKO XW 7/16"UNF	7/16"	*
ST.01.00.05	KOLANKO XW 1/2"UNF	1/2"	*
ST.01.00.06	KOLANKO XW 9/16"UNF	9/16"	*
ST.01.00.08	KOLANKO XW 3/4"UNF	3/4"	*
ST.01.00.10	KOLANKO XW 7/8"UNF	7/8"	*
ST.01.00.12	KOLANKO XW 1.1/16"UNF	1.1/16"	*
ST.01.00.16	KOLANKO XW 1.5/16"UNF	1.5/16"	*

* cena dostępna na zapytanie

PRZYŁĄCZKA KOLANKOWA

ST.05

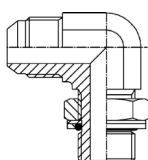


Symbol	Nazwa	Gwint	Gwint przył.	Cena
		calowy UNF	calowy BSP	zł netto
ST.05.05.02	PRZYŁĄCZKA KĄT. XWEE 1/2"UNF x 1/8"BSP	1/2"	1/8"	*
ST.05.05.04	PRZYŁĄCZKA KĄT. XWEE 1/2"UNF x 1/4"BSP	1/2"	1/4"	*
ST.05.06.04	PRZYŁĄCZKA KĄT. XWEE 9/16"UNF x 1/4"BSP	9/16"	1/4"	*
ST.05.06.06	PRZYŁĄCZKA KĄT. XWEE 9/16"UNF x 3/8"BSP	9/16"	3/8"	*
ST.05.08.06	PRZYŁĄCZKA KĄT. XWEE 3/4"UNF x 3/8"BSP	3/4"	3/8"	*
ST.05.08.08	PRZYŁĄCZKA KĄT. XWEE 3/4"UNF x 1/2"BSP	3/4"	1/2"	*
ST.05.10.08	PRZYŁĄCZKA KĄT. XWEE 7/8"UNF x 1/2"BSP	7/8"	1/2"	*
ST.05.12.12	PRZYŁĄCZKA KĄT. XWEE 1.1/16"UNF x 3/4"BSP	1.1/16"	3/4"	*
ST.05.16.16	PRZYŁĄCZKA KĄT. XWEE 1.5/16"UNF x 1"BSP	1.5/16"	1"	*

* cena dostępna na zapytanie

PRZYŁĄCZKA KOLANKOWA

ST.06

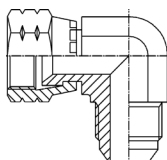


Symbol	Nazwa	Gwint	Gwint przył.	Cena
		calowy UNF	calowy UNF	zł netto
ST.06.04.04	PRZYŁĄCZKA KĄT. XWEE 7/16"UNF x 7/16"UNF	7/16"	7/16"	*
ST.06.05.05	PRZYŁĄCZKA KĄT. XWEE 1/2"UNF x 1/2"UNF	1/2"	1/2"	*
ST.06.06.06	PRZYŁĄCZKA KĄT. XWEE 9/16"UNF x 9/16"UNF	9/16"	9/16"	*
ST.06.08.08	PRZYŁĄCZKA KĄT. XWEE 3/4"UNF x 3/4"UNF	3/4"	3/4"	*
ST.06.10.10	PRZYŁĄCZKA KĄT. XWEE 7/8"UNF x 7/8"UNF	7/8"	7/8"	*
ST.06.12.12	PRZYŁ. KĄT. XWEE 1.1/16"UNF x 1.1/16"UNF	1.1/16"	1.1/16"	*

* cena dostępna na zapytanie

KOLANKO NASTAWNE

ST.09

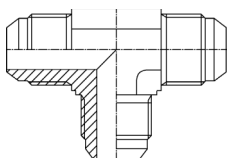


Symbol	Nazwa	Gwint	Cena
		calowy UNF	zł netto
ST.09.00.04	KOLANKO NASTAWNE XEW 2x7/16"UNF	7/16"	*
ST.09.00.05	KOLANKO NASTAWNE XEW 2x1/2"UNF	1/2"	*
ST.09.00.06	KOLANKO NASTAWNE XEW 2x9/16"UNF	9/16"	*
ST.09.00.08	KOLANKO NASTAWNE XEW 2x3/4"UNF	3/4"	*
ST.09.00.10	KOLANKO NASTAWNE XEW 2x7/8"UNF	7/8"	*
ST.09.00.12	KOLANKO NASTAWNE XEW 2x1.1/16"UNF	1.1/16"	*
ST.09.00.16	KOLANKO NASTAWNE XEW 2x1.5/16"UNF	1.5/16"	*

* cena dostępna na zapytanie

TRÓJNIK

ST.51

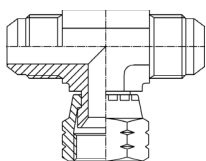


Symbol	Nazwa	Gwint	Cena
		calowy UNF	zł netto
ST.51.00.04	TRÓJNIK XT 3x7/16"UNF	7/16"	*
ST.51.00.05	TRÓJNIK XT 3x1/2"UNF	1/2"	*
ST.51.00.06	TRÓJNIK XT 3x9/16"UNF	9/16"	*
ST.51.00.08	TRÓJNIK XT 3x3/4"UNF	3/4"	*
ST.51.00.10	TRÓJNIK XT 3x7/8"UNF	7/8"	*
ST.51.00.12	TRÓJNIK XT 3x1.1/16"UNF	1.1/16"	*
ST.51.00.16	TRÓJNIK XT 3x1.5/16"UNF	1.5/16"	*

* cena dostępna na zapytanie

TRÓJNIK NASTAWNY SYMETRYCZNY

ST.55

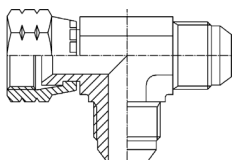


Symbol	Nazwa	Gwint	Cena
		calowy UNF	zł netto
ST.55.00.04	TRÓJNIK SYMETRYCZNY XET 3x7/16"UNF	7/16"	*
ST.55.00.05	TRÓJNIK SYMETRYCZNY XET 3x1/2"UNF	1/2"	*
ST.55.00.06	TRÓJNIK SYMETRYCZNY XET 3x9/16"UNF	9/16"	*
ST.55.00.08	TRÓJNIK SYMETRYCZNY XET 3x3/4"UNF	3/4"	*
ST.55.00.10	TRÓJNIK SYMETRYCZNY XET 3x7/8"UNF	7/8"	*
ST.55.00.12	TRÓJNIK SYMETRYCZNY XET 3x1.1/16"UNF	1.1/16"	*
ST.55.00.16	TRÓJNIK SYMETRYCZNY XET 3x1.5/16"UNF	1.5/16"	*

* cena dostępna na zapytanie

TRÓJNIK NASTAWNY NIESYMETRYCZNY

ST.59

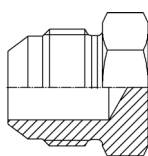


Symbol	Nazwa	Gwint	Cena
		calowy UNF	zł netto
ST.59.00.04	TRÓJNIK NIESYMETRYCZNY XEL 3x7/16"UNF	7/16"	*
ST.59.00.05	TRÓJNIK NIESYMETRYCZNY XEL 3x1/2"UNF	1/2"	*
ST.59.00.06	TRÓJNIK NIESYMETRYCZNY XEL 3x9/16"UNF	9/16"	*
ST.59.00.08	TRÓJNIK NIESYMETRYCZNY XEL 3x3/4"UNF	3/4"	*
ST.59.00.10	TRÓJNIK NIESYMETRYCZNY XEL 3x7/8"UNF	7/8"	*
ST.59.00.12	TRÓJNIK NIESYMETRYCZNY XEL 3x1.1/16"UNF	1.1/16"	*
ST.59.00.16	TRÓJNIK NIESYMETRYCZNY XEL 3x1.5/16"UNF	1.5/16"	*

* cena dostępna na zapytanie

KOREK ROV

BA.45



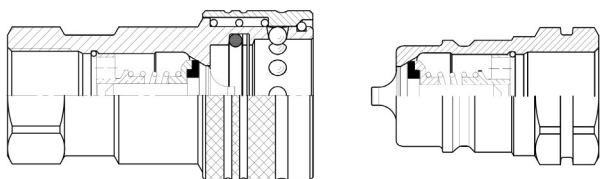
Symbol	Nazwa	Gwint	Cena
		calowy UNF	zł netto
BA.45.00.04	KOREK ROV 7/16"UNF	7/16"	*
BA.45.00.05	KOREK ROV 1/2"UNF	1/2"	*
BA.45.00.06	KOREK ROV 9/16"UNF	9/16"	*
BA.45.00.08	KOREK ROV 3/4"UNF	3/4"	*
BA.45.00.10	KOREK ROV 7/8"UNF	7/8"	*
BA.45.00.12	KOREK ROV 1.1/16"UNF	1.1/16"	*
BA.45.00.16	KOREK ROV 1.5/16"UNF	1.5/16"	*

* cena dostępna na zapytanie

2

SZYBKOZŁĄCZA HYDRAULICZNE

	STRONA
2.1. Szybkozłącze grzybkowe PAV1 - ISO A.....	31
2.2. Szybkozłącze grzybkowe DNV - euro ISO A.....	32
2.3. Szybkozłącze skręcane CVV ROL - rolnicze starego typu.....	33
2.4. Szybkozłącze motylkowe PVE1 - skręcane.....	33
2.5. Szybkozłącze suchoodcinające D2FFN - typ PLT1/PLT4.....	34
2.6. Szybkozłącze skręcane DCVV - typ PVV3.....	35
2.7. Szybkozłącze grzybkowe PDV1.....	36



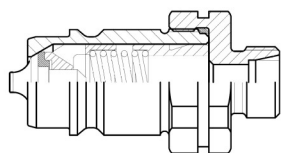
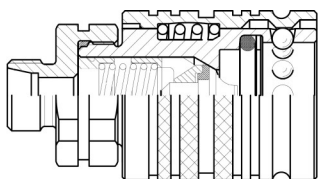
Symbol	Nazwa	Gwint wewnętrzny	Ciśnienie robocze	Przepływ	Cena
		calowy BSP lub metryczny	bar	l/min	zł netto
DNP Made in Italy					
PAV1 G1/4" WTYK	PAV1 0606 003 SZYB. GRZYBKOWE	1/4"	350	17	*
PAV1 G1/4" GNIAZDO	PAV1 0606 002 SZYB. GRZYBKOWE	1/4"	350	17	*
PAV1 G3/8" WTYK	PAV1 1010 003 SZYB. GRZYBKOWE	3/8"	350	46	*
PAV1 G3/8" GNIAZDO	PAV1 1010 002 SZYB. GRZYBKOWE	3/8"	350	46	*
PAV1 G1/2" WTYK	PAV1 1313 003 SZYB. GRZYBKOWE	1/2"	250	90	*
PAV1 G1/2" GNIAZDO	PAV1 1313 002 SZYB. GRZYBKOWE	1/2"	250	90	*
PAV1 G3/4" WTYK	PAV1 2019 003 SZYB. GRZYBKOWE	3/4"	250	190	*
PAV1 G3/4" GNIAZDO	PAV1 2019 002 SZYB. GRZYBKOWE	3/4"	250	190	*
PAV1 G1" WTYK	PAV1 2525 003 SZYB. GRZYBKOWE	1"	200	280	*
PAV1 G1" GNIAZDO	PAV1 2525 002 SZYB. GRZYBKOWE	1"	200	280	*
PAV1 22x1,5 WTYK GW	PAV1 1322 103 SZYB. GRZYBKOWE	M22x1,5	250	90	*
PAV1 22x1,5 GNIA GW	PAV1 1322 102 SZYB. GRZYBKOWE	M22x1,5	250	90	*
Zamienniki DNP					
PAVT G1/4" WTYK	PAV1 SZYBKOZŁĄCZE GRZYBKOWE 1/4" W	1/4"	350	17	*
PAVT G1/4" GNIAZDO	PAV1 SZYBKOZŁĄCZE GRZYBKOWE 1/4" G	1/4"	350	17	*
PAVT G3/8" WTYK	PAV1 SZYBKOZŁĄCZE GRZYBKOWE 3/8" W	3/8"	350	46	*
PAVT G3/8" GNIAZDO	PAV1 SZYBKOZŁĄCZE GRZYBKOWE 3/8" G	3/8"	350	46	*
PAVT G1/2" WTYK	PAV1 SZYBKOZŁĄCZE GRZYBKOWE 1/2" W	1/2"	250	90	*
PAVT G1/2" GNIAZDO	PAV1 SZYBKOZŁĄCZE GRZYBKOWE 1/2" G	1/2"	250	90	*
PAVT G3/4" WTYK	PAV1 SZYBKOZŁĄCZE GRZYBKOWE 3/4" W	3/4"	250	190	*
PAVT G3/4" GNIAZDO	PAV1 SZYBKOZŁĄCZE GRZYBKOWE 3/4" G	3/4"	250	190	*
PAVT G1" WTYK	PAV1 SZYBKOZŁĄCZE GRZYBKOWE 1" W	1"	200	280	*
PAVT G1" GNIAZDO	PAV1 SZYBKOZŁĄCZE GRZYBKOWE 1" G	1"	200	280	*
PAVT 22x1,5 WTYK GW	PAV1 SZYBKOZŁĄCZE GRZYBKOWE M22x1,5 W	M22x1,5	250	90	*
PAVT 22x1,5 GNIA GW	PAV1 SZYBKOZŁĄCZE GRZYBKOWE M22x1,5 G	M22x1,5	250	90	*
Zaślepki plastikowe					
SPAV 06003 CZER	ZAŚLEPKA WTYK 1/4"	1/4"	-	-	*
SPAV 06002 CZER	ZAŚLEPKA GNIAZDO 1/4"	1/4"	-	-	*
SPAV 10003 CZER	ZAŚLEPKA WTYK 3/8"	3/8"	-	-	*
SPAV 10002 CZER	ZAŚLEPKA GNIAZDO 3/8"	3/8"	-	-	*
SPAV 13003 CZER	ZAŚLEPKA WTYK 1/2"	1/2"	-	-	*
SPAV 13002 CZER	ZAŚLEPKA GNIAZDO 1/2"	1/2"	-	-	*
SPAV 13013 ŻÓŁTA	ZAŚLEPKA WTYK 1/2"	1/2"	-	-	*
SPAV 13012 ŻÓŁTA	ZAŚLEPKA GNIAZDO 1/2"	1/2"	-	-	*
SPAV 13023 ZIELONA	ZAŚLEPKA WTYK 1/2"	1/2"	-	-	*
SPAV 13022 ZIELONA	ZAŚLEPKA GNIAZDO 1/2"	1/2"	-	-	*
SPAV 20003 CZER	ZAŚLEPKA WTYK 3/4"	3/4"	-	-	*
SPAV 20002 CZER	ZAŚLEPKA GNIAZDO 3/4"	3/4"	-	-	*
SPAV 25003 CZER	ZAŚLEPKA WTYK 1"	1"	-	-	*
SPAV 25002 CZER	ZAŚLEPKA GNIAZDO 1"	1"	-	-	*

* cena dostępna na zapytanie

SZYBKOZŁĄCZE GRZYBKOWE

SZYBKOZŁĄCZE EURO ISO A

DNV



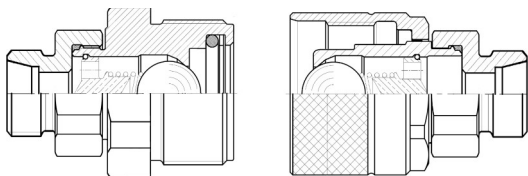
Symbol	Nazwa	Gwint	Ciśnienie robocze	Przepływ	Cena
		metryczny	bar	l/min	zł netto
DNP Made in Italy					
DNV M14x1,5 8L W	PPV3 1314 303 SZYB.GRZYBKOWE WTYK	M14x1,5	230	90	*
DNV M14x1,5 8L G	PPV3 1314 302 SZYB.GRZYBKOWE GNIAZDO	M14x1,5	230	90	*
DNV M16x1,5 10L W	PPV3 1316 303 SZYB.GRZYBKOWE WTYK	M16x1,5	230	90	*
DNV M16x1,5 10L G	PPV3 1316 302 SZYB.GRZYBKOWE GNIAZDO	M16x1,5	230	90	*
DNV M18x1,5 12L W	PPV3 1318 303 SZYB.GRZYBKOWE WTYK	M18x1,5	230	90	*
DNV M18x1,5 12L G	PPV3 1318 302 SZYB.GRZYBKOWE GNIAZDO	M18x1,5	230	90	*
DNV M22x1,5 15L W	PPV3 1322 303 SZYB.GRZYBKOWE WTYK	M22x1,5	230	90	*
DNV M22x1,5 15L G	PPV3 1322 302 SZYB.GRZYBKOWE GNIAZDO	M22x1,5	230	90	*
Wersja z długim gwintem i przeciwnakrętką					
DNV M16x1,5 SV 10L W	PPV3 1316 503 SZYB.GRZYB. WT. DŁ. GWINT	M16x1,5	230	90	*
DNV M16x1,5 SV 10L G	PPV3 1316 502 SZYB.GRZYB. GN. DŁ. GWINT	M16x1,5	230	90	*
DNV M18x1,5 SV 12L W	PPV3 1318 503 SZYB.GRZYB. WT. DŁ. GWINT	M18x1,5	230	90	*
DNV M18x1,5 SV 12L G	PPV3 1318 502 SZYB.GRZYB. GN. DŁ. GWINT	M18x1,5	230	90	*
DNV M20x1,5 SV 12S W	PPV3 1320 603 SZYB.GRZYB. WT. DŁ. GWINT	M20x1,5	230	90	*
DNV M20x1,5 SV 12S G	PPV3 1320 602 SZYB.GRZYB. GN. DŁ. GWINT	M20x1,5	230	90	*
DNV M22x1,5 SV 15L W	PPV3 1322 503 SZYB.GRZYB. WT. DŁ. GWINT	M22x1,5	230	90	*
DNV M22x1,5 SV 15L G	PPV3 1322 502 SZYB.GRZYB. GN. DŁ. GWINT	M22x1,5	230	90	*
Zamienniki DNP					
DNVT M18x1,5 12L W	PPV3 SZYB.GRZYBKOWE M18x1,5 WTYK	M18x1,5	230	90	*
DNVT M18x1,5 12L G	PPV3 SZYB.GRZYBKOWE M18x1,5 GNIAZDO	M18x1,5	230	90	*
DNVT M22x1,5 15L W	PPV3 SZYB.GRZYBKOWE M22x1,5 WTYK	M22x1,5	230	90	*
DNVT M22x1,5 15L G	PPV3 SZYB.GRZYBKOWE M22x1,5 GNIAZDO	M22x1,5	230	90	*
Wersja z długim gwintem i przeciwnakrętką					
DNVT M18x1,5 SV 12L G	PPV3 SZYB.GRZYB. DŁ. GWINT M18x1,5 GN.	M18x1,5	230	90	*
DNVT M22x1,5 SV 15L G	PPV3 SZYB.GRZYB. DŁ. GWINT M22x1,5 GN.	M22x1,5	230	90	*
Zaślepki plastikowe					
SPAV 13003 CZER	ZAŚLEPKA WTYK 1/2"	1/2"	-	-	*
SPAV 13002 CZER	ZAŚLEPKA GNIAZDO 1/2"	1/2"	-	-	*
SPAV 13013 ŻÓŁTA	ZAŚLEPKA WTYK 1/2"	1/2"	-	-	*
SPAV 13012 ŻÓŁTA	ZAŚLEPKA GNIAZDO 1/2"	1/2"	-	-	*
SPAV 13023 ZIELONA	ZAŚLEPKA WTYK 1/2"	1/2"	-	-	*
SPAV 13022 ZIELONA	ZAŚLEPKA GNIAZDO 1/2"	1/2"	-	-	*

* cena dostępna na zapytanie

SZYBKOZŁĄCZE SKRĘCANE

CVV ROL

SZYBKOZŁĄCZE ROLNICZE STAREGO TYPU



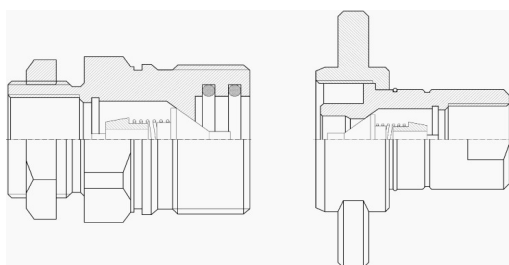
Symbol	Nazwa	Gwint wewn.	Ciśnienie robocze	Przepływ	Cena
		metryczny	bar	l/min	zł netto
CVV ROL 18x1,5 W	SZYBKOZŁĄCZE ROLNICZE 18x1,5 WTYK	18x1,5	220	70	*
CVV ROL 18x1,5 G	SZYBKOZŁĄCZE ROLNICZE 18x1,5 GNIAZDO	18x1,5	220	70	*
CVV ROL 22x1,5 W	SZYBKOZŁĄCZE ROLNICZE 22x1,5 WTYK	22x1,5	220	70	*
CVV ROL 22x1,5 G	SZYBKOZŁĄCZE ROLNICZE 22x1,5 GNIAZDO	22x1,5	220	70	*

* cena dostępna na zapytanie

SZYBKOZŁĄCZE MOTYŁKOWE

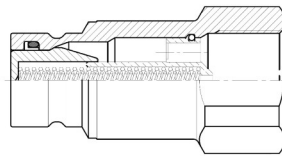
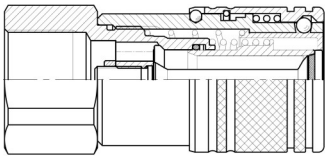
PVE1

SZYBKOZŁĄCZE SKRĘCANE



Symbol	Nazwa	Gwint wewn.	Ciśnienie robocze	Przepływ	Cena
		calowy BSP	bar	l/min	zł netto
DNP Made in Italy					
PVE1 G3/4" WTYK	PVE1 2019 003 SZYB. SKRĘCANE MOTYŁKOWE	3/4"	350	240	*
PVE1 G3/4" GNIAZDO	PVE1 2019 002 SZYB. SKRĘCANE MOTYŁKOWE	3/4"	350	240	*
PVE1 G1" WTYK	PVE1 2525 003 SZYB. SKRĘCANE MOTYŁKOWE	1"	300	320	*
PVE1 G1" GNIAZDO	PVE1 2525 002 SZYB. SKRĘCANE MOTYŁKOWE	1"	300	320	*
Zamienniki DNP					
PVET G3/4" WTYK	PVE1 2019 003 SZYB. SKRĘCANE MOTYŁKOWE	3/4"	350	240	*
PVET G3/4" GNIAZDO	PVE1 2019 002 SZYB. SKRĘCANE MOTYŁKOWE	3/4"	350	240	*
PVET G1" WTYK	PVE1 2525 003 SZYB. SKRĘCANE MOTYŁKOWE	1"	300	320	*
PVET G1" GNIAZDO	PVE1 2525 002 SZYB. SKRĘCANE MOTYŁKOWE	1"	300	320	*

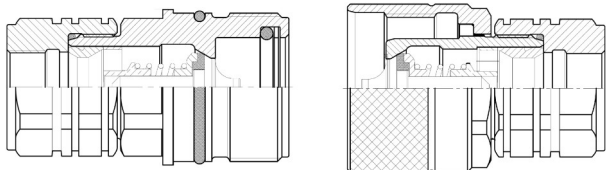
* cena dostępna na zapytanie

TYP PLT1/PLT4


Symbol	Nazwa	Gwint wewn.	Ciśnienie robocze	Przepływ	Cena
		calowy BSP	bar	l/min	zł netto
D2FFN G1/4" WTYK	PLT1 0606 003 SZYB.SUCH-ODC	1/4"	300	24	*
D2FFN G1/4" GNIAZDO	PLT1 0606 002 SZYB.SUCH-ODC	1/4"	300	24	*
D2FFN G3/8" WTYK	PLT1 1310 003 SZYB.SUCH-ODC	3/8"	250	46	*
D2FFN G3/8" GNIAZDO	PLT1 1310 002 SZYB.SUCH-ODC	3/8"	250	46	*
D2FFN G1/2" WTYK	PLT1 1313 003 SZYB.SUCH-ODC	1/2"	250	46	*
D2FFN G1/2" GNIAZDO	PLT1 1313 002 SZYB.SUCH-ODC	1/2"	250	46	*
D2FFN G1/2" 350 WTYK	PLT4 1313 113 SZYB.SUCH-ODC 350 BAR	1/2"	350	46	*
D2FFN G1/2" 350 GNIAZDO	PLT4 1313 112 SZYB.SUCH-ODC 350 BAR	1/2"	350	46	*
D2FFN G3/4" WTYK	PLT1 2019 003 SZYB.SUCH-ODC	3/4"	250	90	*
D2FFN G3/4" GNIAZDO	PLT1 2019 002 SZYB.SUCH-ODC	3/4"	250	90	*
D2FFN G3/4" 350 WTYK	PLT4 2019 113 SZYB.SUCH-ODC 350 BAR	3/4"	350	90	*
D2FFN G3/4" 350 GNIAZDO	PLT4 2019 112 SZYB.SUCH-ODC 350 BAR	3/4"	350	90	*
D2FFN G1" WTYK	PLT1 2525 003 SZYB.SUCH-ODC	1"	250	200	*
D2FFN G1" GNIAZDO	PLT1 2525 002 SZYB.SUCH-ODC	1"	250	200	*
D2FFN G1" 350 WTYK	PLT4 2525 113 SZYB.SUCH-ODC 350 BAR	1"	350	200	*
D2FFN G1" 350 GNIAZDO	PLT4 2525 112 SZYB.SUCH-ODC 350 BAR	1"	350	200	*
Zaślepki plastikowe					
SPLT 13003	ZAŚLEPKA WTYK 3/8-1/2 D2FFN	3/8" i 1/2"	-	-	*
SPLT 13002	ZAŚLEPKA GNIAZDO 3/8-1/2 D2FFN	3/8" i 1/2"	-	-	*
SPLT 20003	ZAŚLEPKA WTYK 3/4 D2FFN	3/4"	-	-	*
SPLT 20002	ZAŚLEPKA GNIAZDO 3/4 D2FFN	3/4"	-	-	*
SPLT 25003	ZAŚLEPKA WTYK 1 D2FFN	1"	-	-	*
SPLT 25002	ZAŚLEPKA GNIAZDO 1 D2FFN	1"	-	-	*

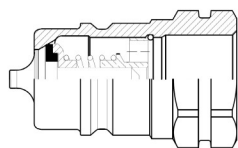
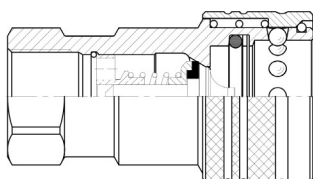
* cena dostępna na zapytanie

TYP PVV3



Symbol	Nazwa	Gwint wewn.	Ciśnienie robocze	Przepływ	Cena
		calowy BSP	bar	l/min	zł netto
DCVV G3/8" WTYK	PVV3 1010 113 SZYB. SKRĘCANE	3/8"	325	46	*
DCVV G3/8" GNIAZDO	PVV3 1010 112 SZYB. SKRĘCANE	3/8"	325	46	*
DCVV G1/2" WTYK	PVV3 1313 113 SZYB. SKRĘCANE	1/2"	300	90	*
DCVV G1/2" GNIAZDO	PVV3 1313 112 SZYB. SKRĘCANE	1/2"	300	90	*
DCVV G3/4" WTYK	PVV3 2019 113 SZYB. SKRĘCANE	3/4"	250	190	*
DCVV G3/4" GNIAZDO	PVV3 2019 112 SZYB. SKRĘCANE	3/4"	250	190	*
DCVV G1" WTYK	PVV3 2525 113 SZYB. SKRĘCANE	1"	250	280	*
DCVV G1" GNIAZDO	PVV3 2525 112 SZYB. SKRĘCANE	1"	250	280	*
Zaślepki plastikowe					
SPVV 10003	ZAŚLEPKA WTYK 3/8 DCVV	3/8"	-	-	*
SPVV 10002	ZAŚLEPKA GNIAZDO 3/8 DCVV	3/8"	-	-	*
SPVV 13003	ZAŚLEPKA WTYK 1/2 DCVV	1/2"	-	-	*
SPVV 13002	ZAŚLEPKA GNIAZDO 1/2 DCVV	1/2"	-	-	*
SPVV 20003	ZAŚLEPKA WTYK 3/4 DCVV	3/4"	-	-	*
SPVV 20002	ZAŚLEPKA GNIAZDO 3/4 DCVV	3/4"	-	-	*
SPVV 25003	ZAŚLEPKA WTYK 1 DCVV	1"	-	-	*
SPVV 25002	ZAŚLEPKA GNIAZDO 1 DCVV	1"	-	-	*

* cena dostępna na zapytanie



Symbol	Nazwa	Gwint	Ciśnienie robocze	Przepływ	Cena
		calowy BSP	bar	l/min	zł netto
PDV1 G1/4 WTYK	PDV1 0606 003 SZYB. GRZYBKOWE WTYK	1/4"	400	24	*
PDV1 G1/4 GNIAZDO	PDV1 0606 002 SZYB. GRZYBKOWE GNIAZDO	1/4"	400	24	*
PDV1 G3/8 WTYK	PDV1 1010 003 SZYB. GRZYBKOWE WTYK	3/8"	350	46	*
PDV1 G3/8 GNIAZDO	PDV1 1010 002 SZYB. GRZYBKOWE GNIAZDO	3/8"	350	46	*
PDV1 G3/4 WTYK	PDV1 2019 003 SZYB. GRZYBKOWE WTYK	3/4"	250	190	*
PDV1 G3/4 GNIAZDO	PDV1 2019 002 SZYB. GRZYBKOWE GNIAZDO	3/4"	250	190	*
PDV1 G1 WTYK	PDV1 2525 003 SZYB. GRZYBKOWE WTYK	1"	250	250	*
PDV1 G1 GNIAZDO	PDV1 2525 002 SZYB. GRZYBKOWE GNIAZDO	1"	250	250	*

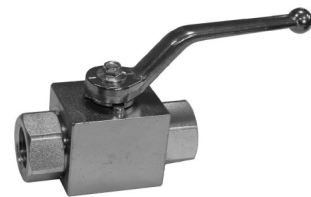
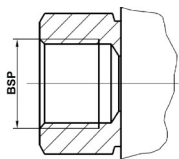
* cena dostępna na zapytanie

ZAWORY HYDRAULICZNE

	STRONA
3.1. Zawór kulowy dwudrożny BKH-W	38
3.2. Zawór kulowy trójdrożny BK3-W	39
3.3. Zawór kulowy zwrotno-odcinający HBKH-W	39
3.4. Zawór kulowy trójdrożny trzyzpozycyjny DF3	40
3.5. Zawór kulowy czterodrożny trzyzpozycyjny IF4	40
3.6. Zawór zwrotny VU	41
3.7. Zawór zwrotny bliźniaczy sterowany VBPDE	41
3.8. Zawór odcinający przy pęknięciu przewodu VUBA	42
3.9. Zawór przelewowy VMP	42
3.10. Zawór dławiący VRFB	43
3.11. Zawór dławiący VRB	43
3.12. Zawór zwrotno-dławiący VRFU	44
3.13. Zawór zwrotno-dławiący VRF	44
3.14. Złącze obrotowe liniowe GGL	45
3.15. Złącze obrotowe kątowe GGL 90	45

ZAWÓR KULOWY DWUDROŻNY MADE IN ITALY

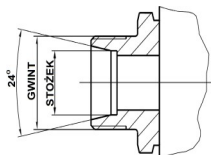
BKH-W



Symbol	Nazwa	Gwint	Cena
		BSP	zł netto
BKH-W G1/4" DN06	ZAWÓR KULOWY DWUDROŻNY 1/4" 500 BAR	1/4"	*
BKH-W G3/8" DN10	ZAWÓR KULOWY DWUDROŻNY 3/8" 500 BAR	3/8"	*
BKH-W G1/2" DN13	ZAWÓR KULOWY DWUDROŻNY 1/2" 500 BAR	1/2"	*
BKH-W G3/4" DN20	ZAWÓR KULOWY DWUDROŻNY 3/4" 400 BAR	3/4"	*
BKH-W G1" DN25	ZAWÓR KULOWY DWUDROŻNY 1" 350 BAR	1"	*
BKH-W G1 1/4" DN32	ZAWÓR KULOWY DWUDROŻNY 1 1/4" 350 BAR	1 1/4"	*

Na zapytanie dostępne wersje z otworami montażowymi

* cena dostępna na zapytanie

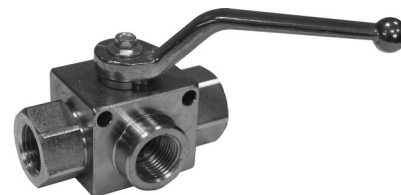
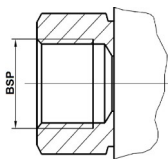


Symbol	Nazwa	Gwint	Cena
		metryczny	zł netto
BKH-W 18x1,5 DN10	ZAWÓR KULOWY DWUDROŻNY 18x1,5 12L 500 BAR	M18x1,5	*
BKH-W 18x1,5 DN10 O	ZAWÓR KULOWY DWUDROŻNY 18x1,5 12L 500 BAR OTW	M18x1,5	*
BKH-W 22x1,5 DN13	ZAWÓR KULOWY DWUDROŻNY 22x1,5 15L 500 BAR	M22x1,5	*
BKH-W 22x1,5 DN13 O	ZAWÓR KULOWY DWUDROŻNY 22x1,5 15L 500 BAR OTW	M22x1,5	*

O - wersja z otworami montażowymi

* cena dostępna na zapytanie

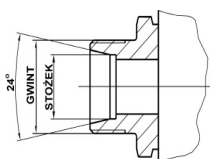
ZAWÓR KULOWY TRÓJDROŻNY MADE IN ITALY

BK3-W


Symbol	Nazwa	Gwint	Cena
		BSP	zł netto
BK3-W G1/4" DN06 L	ZAWÓR KULOWY TRÓJDROŻNY 1/4" 500 BAR	1/4"	*
BK3-W G3/8" DN10 L	ZAWÓR KULOWY TRÓJDROŻNY 3/8" 500 BAR	3/8"	*
BK3-W G1/2" DN13 L	ZAWÓR KULOWY TRÓJDROŻNY 1/2" 500 BAR	1/2"	*
BK3-W G3/4" DN20 L	ZAWÓR KULOWY TRÓJDROŻNY 3/4" 400 BAR	3/4"	*
BK3-W G1" DN25 L	ZAWÓR KULOWY TRÓJDROŻNY 1" 350 BAR	1"	*
BK3-W G1 1/4" DN32 L	ZAWÓR KULOWY TRÓJDROŻNY 1 1/4" 350 BAR	1 1/4"	*
Zamienniki			
BK3-W T G1/4" DN06 L	ZAWÓR KULOWY TRÓJDROŻNY 1/4" 500 BAR	1/4"	*
BK3-W T G3/8" DN10 L	ZAWÓR KULOWY TRÓJDROŻNY 3/8" 500 BAR	3/8"	*
BK3-W T G1/2" DN13 L	ZAWÓR KULOWY TRÓJDROŻNY 1/2" 500 BAR	1/2"	*
BK3-W T G3/4" DN20 L	ZAWÓR KULOWY TRÓJDROŻNY 3/4" 400 BAR	3/4"	*
BK3-W T G1" DN25 L	ZAWÓR KULOWY TRÓJDROŻNY 1" 350 BAR	1"	*

Na zapytanie dostępne wersje z otworami montażowymi

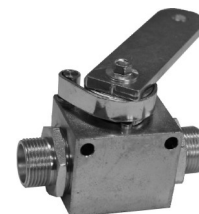
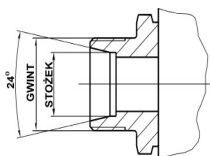
* cena dostępna na zapytanie



Symbol	Nazwa	Gwint	Cena
		metryczny	zł netto
BK3-W 18x1,5 DN10 L	ZAWÓR KULOWY TRÓJDROŻNY 18x1,5 12L 500 BAR	M18x1,5	*
BK3-W 22x1,5 DN13 L	ZAWÓR KULOWY TRÓJDROŻNY 22x1,5 15L 500 BAR	M22x1,5	*
Zamienniki			
BK3-W T 18x1,5 DN10 L	ZAWÓR KULOWY TRÓJDROŻNY 18x1,5 12L 500 BAR	M18x1,5	*
BK3-W T 22x1,5 DN13 L	ZAWÓR KULOWY TRÓJDROŻNY 22x1,5 15L 500 BAR	M22x1,5	*

* cena dostępna na zapytanie

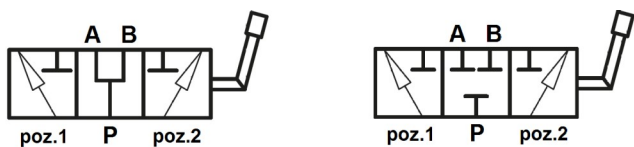
ZAWÓR KULOWY ZWROTNO-ODCINAJĄCY MADE IN ITALY

HBKH-W


Symbol	Nazwa	Gwint	Cena
		metryczny	zł netto
HBKH-W 22x1,5 15L	ZAWÓR KULOWY HBKH 15L 13A	M22x1,5	*

* cena dostępna na zapytanie

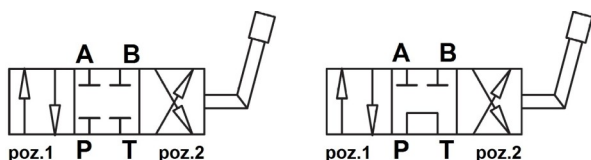
ZAWÓR KULOWY TRÓJDROŻNY ZAWÓR TRZYPOZYCYJNY

DF3


Symbol	Nazwa	Rodzaj	Gwint	Przepływ	Cena
			calowy BSP	l/min	zł netto
DF3 VIE 3/8" CO	ZAWÓR TRZYDROGOWY 3/8" CENTR. OTW.	CO	3/8"	35	*
DF3 VIE 3/8" CZ	ZAWÓR TRZYDROGOWY 3/8" CENTR. ZAMK.	CZ	3/8"	35	*
DF3 VIE 1/2" CO	ZAWÓR TRZYDROGOWY 1/2" CENTR. OTW.	CO	1/2"	60	*
DF3 VIE 1/2" CZ	ZAWÓR TRZYDROGOWY 1/2" CENTR. ZAMK.	CZ	1/2"	60	*
DF3 VIE 3/4" CO	ZAWÓR TRZYDROGOWY 3/4" CENTR. OTW.	CO	3/4"	100	*
DF3 VIE 3/4" CZ	ZAWÓR TRZYDROGOWY 3/4" CENTR. ZAMK.	CZ	3/4"	100	*
DF3 VIE 1" CO	ZAWÓR TRZYDROGOWY 1" CENTR. OTW.	CO	1"	180	*
DF3 VIE 1" CZ	ZAWÓR TRZYDROGOWY 1" CENTR. ZAMK.	CZ	1"	180	*

* cena dostępna na zapytanie

ZAWÓR KULOWY CZTERODROŻNY ZAWÓR TRZYPOZYCYJNY

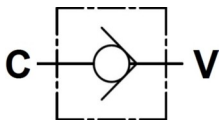
IF4


Symbol	Nazwa	Rodzaj	Gwint	Przepływ	Cena
			calowy BSP	l/min	zł netto
IF4 VIE 3/8" CO	ZAWÓR CZTERODROGOWY 3/8" CENTR. OTW.	CO	3/8"	35	*
IF4 VIE 3/8" CZ	ZAWÓR CZTERODROGOWY 3/8" CENTR. ZAMK.	CZ	3/8"	35	*
IF4 VIE 1/2" CO	ZAWÓR CZTERODROGOWY 1/2" CENTR. OTW.	CO	1/2"	60	*
IF4 VIE 1/2" CZ	ZAWÓR CZTERODROGOWY 1/2" CENTR. ZAMK.	CZ	1/2"	60	*
IF4 VIE 3/4" CO	ZAWÓR CZTERODROGOWY 3/4" CENTR. OTW.	CO	3/4"	100	*
IF4 VIE 3/4" CZ	ZAWÓR CZTERODROGOWY 3/4" CENTR. ZAMK.	CZ	3/4"	100	*

* cena dostępna na zapytanie

ZAWÓR ZWROTNY

VU

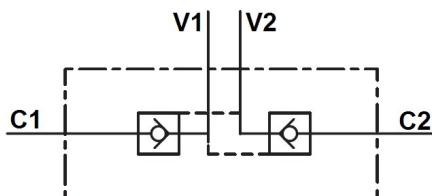


Symbol	Nazwa	Gwint	Przepływ	Cena
		całowy BSP	l/min	zł netto
VU 1/4" OM	ZAWÓR ZWROTNY VU 1/4"	1/4"	20	*
VU 3/8" OM	ZAWÓR ZWROTNY VU 3/8"	3/8"	45	*
VU 1/2" OM	ZAWÓR ZWROTNY VU 1/2"	1/2"	70	*
VU 3/4" OM	ZAWÓR ZWROTNY VU 3/4"	3/4"	110	*
VU 1" OM	ZAWÓR ZWROTNY VU 1"	1"	160	*
VU 1.1/4" OM	ZAWÓR ZWROTNY VU 1.1/4"	1.1/4"	250	*
VU 1.1/2" OM	ZAWÓR ZWROTNY VU 1.1/2"	1.1/2"	350	*
VU 2" OM	ZAWÓR ZWROTNY VU 2"	2"	650	*

* cena dostępna na zapytanie

ZAWÓR ZWROTNY BLIŻNIACZY STEROWANY

VBPDE



Symbol	Nazwa	Gwint	Przepływ	Cena
			l/min	zł netto
VBPDE 1/4" L OM	ZAWÓR ZWROTNY BLIŻNIACZY STER. 1/4" L	1/4" BSP	20	*
VBPDE 3/8" L OM	ZAWÓR ZWROTNY BLIŻNIACZY STER. 3/8" L	3/8" BSP	35	*
VBPDE 1/2" L OM	ZAWÓR ZWROTNY BLIŻNIACZY STER. 1/2" L	1/2" BSP	50	*
VBPDE 18 L OM	ZAWÓR ZWROTNY BLIŻNIACZY STER. 18x1,5 L	M18x1,5	20	*
VBPDE 3/8" OM	ZAWÓR ZWROTNY BLIŻNIACZY STER. 3/8"	3/8" BSP	45	*
VBPDE 1/2" OM	ZAWÓR ZWROTNY BLIŻNIACZY STER. 1/2"	1/2" BSP	70	*
VBPDE 3/4" OM	ZAWÓR ZWROTNY BLIŻNIACZY STER. 3/4"	3/4" BSP	100	*

* cena dostępna na zapytanie

ZAWÓR ODCINAJĄCY PRZY PEKNIĘCIU

VUBA

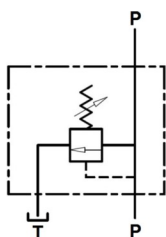


Symbol	Nazwa	Gwint	Przepływ	Cena
		całowy BSP	l/min	zł netto
VUBA 1/4" OM	ZAWÓR ODC. PRZY PEKNIĘCIU 1/4" WKŁAD	1/4"	20	*
VUBA 3/8" OM	ZAWÓR ODC. PRZY PEKNIĘCIU 3/8" WKŁAD	3/8"	50	*
VUBA 1/2" OM	ZAWÓR ODC. PRZY PEKNIĘCIU 1/2" WKŁAD	1/2"	80	*
VUBA 3/4" OM	ZAWÓR ODC. PRZY PEKNIĘCIU 3/4" WKŁAD	3/4"	140	*
VUBA 1" OM	ZAWÓR ODC. PRZY PEKNIĘCIU 1" WKŁAD	1"	180	*
VUBA 1/4" KORPUS OM	KORPUS VUBA 1/4" GW/GZ	1/4"	-	*
VUBA 3/8" KORPUS OM	KORPUS VUBA 3/8" GW/GZ	3/8"	-	*
VUBA 1/2" KORPUS OM	KORPUS VUBA 1/2" GW/GZ	1/2"	-	*
VUBA 3/4" KORPUS OM	KORPUS VUBA 3/4" GW/GZ	3/4"	-	*
VUBA 1" KORPUS OM	KORPUS VUBA 1" GZ/GZ	1"	-	*

* cena dostępna na zapytanie

ZAWÓR PRZELEWOWY

VMP

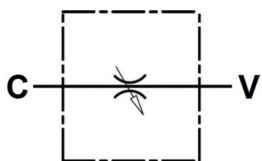


Symbol	Nazwa	Gwint	Przepływ	Cena
		całowy BSP	l/min	zł netto
VMP 1/4" L 10-180BAR OM	ZAWÓR PRZELEWOWY 1/4" L 10-180BAR	1/4"	30	*
VMP 3/8" L 10-180BAR OM	ZAWÓR PRZELEWOWY 3/8" L 10-180BAR	3/8"	40	*
VMP 3/8" 10-180BAR OM	ZAWÓR PRZELEWOWY 3/8" 10-180BAR	3/8"	45	*
VMP 3/8" 50-250BAR OM	ZAWÓR PRZELEWOWY 3/8" 50-250BAR	3/8"	45	*
VMP 3/8" 80-300BAR OM	ZAWÓR PRZELEWOWY 3/8" 80-300BAR	3/8"	45	*
VMP 1/2" 10-180BAR OM	ZAWÓR PRZELEWOWY 1/2" 10-180BAR	1/2"	70	*
VMP 1/2" 50-250BAR OM	ZAWÓR PRZELEWOWY 1/2" 50-250BAR	1/2"	70	*
VMP 1/2" 80-300BAR OM	ZAWÓR PRZELEWOWY 1/2" 80-300BAR	1/2"	70	*
VMP 3/4" 10-180BAR OM	ZAWÓR PRZELEWOWY 3/4" 10-180BAR	3/4"	90	*
VMP 3/4" 50-250BAR OM	ZAWÓR PRZELEWOWY 3/4" 50-250BAR	3/4"	90	*
VMP 3/4" 80-300BAR OM	ZAWÓR PRZELEWOWY 3/4" 80-300BAR	3/4"	90	*

* cena dostępna na zapytanie

ZAWÓR DŁAWIĄCY

VRFB

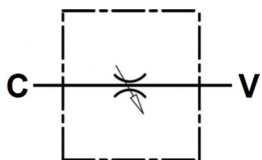


Symbol	Nazwa	Gwint	Przepływ	Cena
		calowy BSP	l/min	zł netto
VRFB 90 1/4" OM	ZAWÓR DŁAWIĄCY VRFB 90 1/4"	1/4"	15	*
VRFB 90 3/8" OM	ZAWÓR DŁAWIĄCY VRFB 90 3/8"	3/8"	30	*
VRFB 90 1/2" OM	ZAWÓR DŁAWIĄCY VRFB 90 1/2"	1/2"	50	*
VRFB 90 3/4" OM	ZAWÓR DŁAWIĄCY VRFB 90 3/4"	3/4"	80	*
VRFB 90 1" OM	ZAWÓR DŁAWIĄCY VRFB 90 1"	1"	110	*

* cena dostępna na zapytanie

ZAWÓR DŁAWIĄCY

VRB

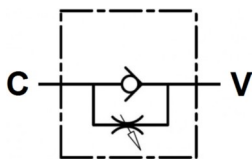


Symbol	Nazwa	Gwint	Przepływ	Cena
		calowy BSP	l/min	zł netto
VRB 1/4" OM	ZAWÓR DŁAWIĄCY VRB 1/4"	1/4"	20	*
VRB 3/8" OM	ZAWÓR DŁAWIĄCY VRB 3/8"	3/8"	45	*
VRB 1/2" OM	ZAWÓR DŁAWIĄCY VRB 1/2"	1/2"	70	*
VRB 3/4" OM	ZAWÓR DŁAWIĄCY VRB 3/4"	3/4"	110	*
VRB 1" OM	ZAWÓR DŁAWIĄCY VRB 1"	1"	160	*

* cena dostępna na zapytanie

ZAWÓR ZWROTNO-DŁAWIĄCY

VRFU

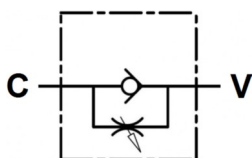


Symbol	Nazwa	Gwint	Przepływ	Cena
		calowy BSP	l/min	zł netto
VRFU 90 1/4" OM	ZAWÓR ZWROTNO-DŁAWIĄCY VRFU 90 1/4"	1/4"	15	*
VRFU 90 3/8" OM	ZAWÓR ZWROTNO-DŁAWIĄCY VRFU 90 3/8"	3/8"	30	*
VRFU 90 1/2" OM	ZAWÓR ZWROTNO-DŁAWIĄCY VRFU 90 1/2"	1/2"	50	*
VRFU 90 3/4" OM	ZAWÓR ZWROTNO-DŁAWIĄCY VRFU 90 3/4"	3/4"	80	*
VRFU 90 1" OM	ZAWÓR ZWROTNO-DŁAWIĄCY VRFU 90 1"	1"	110	*

* cena dostępna na zapytanie

ZAWÓR ZWROTNO-DŁAWIĄCY

VRF

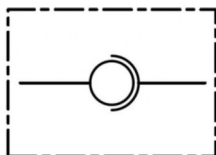


Symbol	Nazwa	Gwint	Przepływ	Cena
		calowy BSP	l/min	zł netto
VRF 1/4" OM	ZAWÓR ZWROTNO-DŁAWIĄCY VRF 1/4"	1/4"	20	*
VRF 3/8" OM	ZAWÓR ZWROTNO-DŁAWIĄCY VRF 3/8"	3/8"	45	*
VRF 1/2" OM	ZAWÓR ZWROTNO-DŁAWIĄCY VRF 1/2"	1/2"	70	*
VRF 3/4" OM	ZAWÓR ZWROTNO-DŁAWIĄCY VRF 3/4"	3/4"	110	*
VRF 1" OM	ZAWÓR ZWROTNO-DŁAWIĄCY VRF 1"	1"	160	*
VRF 1.1/4" OM	ZAWÓR ZWROTNO-DŁAWIĄCY VRF 1.1/4"	1.1/4"	210	*
VRF 1.1/2" OM	ZAWÓR ZWROTNO-DŁAWIĄCY VRF 1.1/2"	1.1/2"	280	*

* cena dostępna na zapytanie

ZŁĄCZE OBROTOWE LINIOWE

GGL

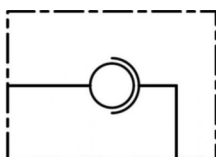


Symbol	Nazwa	Gwint	Przepływ	Cena
		calowy BSP	l/min	zł netto
GGL 1/4"	ZŁĄCZE OBROTOWE 1/4"	1/4"	25	*
GGL 3/8"	ZŁĄCZE OBROTOWE 3/8"	3/8"	35	*
GGL 1/2"	ZŁĄCZE OBROTOWE 1/2"	1/2"	60	*
GGL 3/4"	ZŁĄCZE OBROTOWE 3/4"	3/4"	100	*
GGL 1"	ZŁĄCZE OBROTOWE 1"	1"	180	*
GGL 1.1/4"	ZŁĄCZE OBROTOWE 1.1/4"	1.1/4"	270	*
GGL 1.1/2"	ZŁĄCZE OBROTOWE 1.1/2"	1.1/2"	350	*
GGL 2"	ZŁĄCZE OBROTOWE 2"	2"	700	*

* cena dostępna na zapytanie

ZŁĄCZE OBROTOWE KĄTOWE

GGL 90



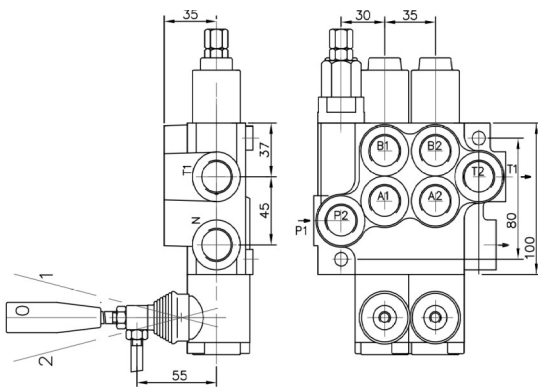
Symbol	Nazwa	Gwint	Przepływ	Cena
		calowy BSP	l/min	zł netto
GGL 90 1/4"	ZŁĄCZE OBROTOWE 90 1/4"	1/4"	25	*
GGL 90 3/8"	ZŁĄCZE OBROTOWE 90 3/8"	3/8"	35	*
GGL 90 1/2"	ZŁĄCZE OBROTOWE 90 1/2"	1/2"	60	*
GGL 90 3/4"	ZŁĄCZE OBROTOWE 90 3/4"	3/4"	100	*
GGL 90 1"	ZŁĄCZE OBROTOWE 90 1"	1"	180	*
GGL 90 1.1/4"	ZŁĄCZE OBROTOWE 90 1.1/4"	1.1/4"	270	*
GGL 90 1.1/2"	ZŁĄCZE OBROTOWE 90 1.1/2"	1.1/2"	350	*
GGL 90 2"	ZŁĄCZE OBROTOWE 90 2"	2"	700	*

* cena dostępna na zapytanie

4

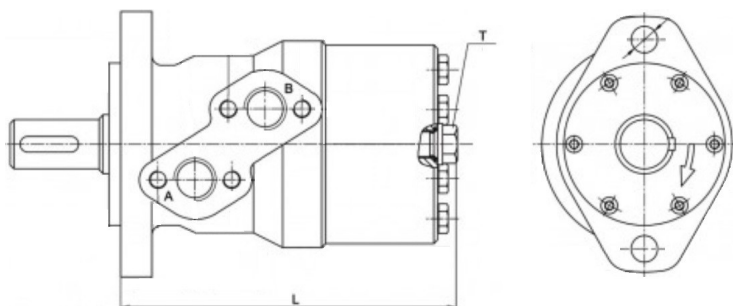
POZOSTAŁY ASORTYMENT

	STRONA
4.1. Rozdzielacz hydrauliczny manualny P40 i P80	47
4.2. Silnik hydrauliczny OMR	48
4.3. Orbitrol BZZ - zawór skrętu	48
4.4. Uchwyt do rur pojedynczy RAPR	49
4.5. Uchwyt do rur podwójny RBPR	50
4.6. Manometr glicerynowy MG1 i MG3	51
4.7. Osłona spiralna SGX	52
4.8. Stalowa osłona przewodu	52
4.9. Podkładka metalowo-gumowa PPM	53
4.10. Uszczelka płaska do flansz SFS/SFL	53



Symbol	Nazwa	Ilość sekcji	Przepływ	Cena
			l/min	zł netto
01P40	ROZDZIELACZ 1-SEKCYJNY P40 L/MIN	1	40	*
02P40	ROZDZIELACZ 2-SEKCYJNY P40 L/MIN	2		*
03P40	ROZDZIELACZ 3-SEKCYJNY P40 L/MIN	3		*
04P40	ROZDZIELACZ 4-SEKCYJNY P40 L/MIN	4		*
05P40	ROZDZIELACZ 5-SEKCYJNY P40 L/MIN	5		*
06P40	ROZDZIELACZ 6-SEKCYJNY P40 L/MIN	6		*
07P40	ROZDZIELACZ 7-SEKCYJNY P40 L/MIN	7		*
01P80	ROZDZIELACZ 1-SEKCYJNY P80 L/MIN	1	80	*
02P80	ROZDZIELACZ 2-SEKCYJNY P80 L/MIN	2		*
03P80	ROZDZIELACZ 3-SEKCYJNY P80 L/MIN	3		*
04P80	ROZDZIELACZ 4-SEKCYJNY P80 L/MIN	4		*
05P80	ROZDZIELACZ 5-SEKCYJNY P80 L/MIN	5		*
06P80	ROZDZIELACZ 6-SEKCYJNY P80 L/MIN	6		*
07P80	ROZDZIELACZ 7-SEKCYJNY P80 L/MIN	7		*
Akcesoria				
DŹWIGNIA 3047	DŹWIGNIA DO ROZDZIELACZA (3047)	Jedna sekcja	40 i 80	*
JOYSTICK 3336	JOYSTICK DO ROZDZIELACZA (3336)	Dwie sekcje	40 i 80	*
JOYSTICK 3390	JOYSTICK DO ROZDZ. Z PRZYCISKIEM (3390)	Dwie sekcje	40 i 80	*
KIT V1-P40	KIT PRZYŁĄCZENIOWY DO ROZDZ. P40	Jedna sekcja	40	*
KIT V1-P80	KIT PRZYŁĄCZENIOWY DO ROZDZ. P80	Jedna sekcja	80	*
LINKA 1,5MB	LINKA DO ROZDZIELACZA 1,5MB	Jedna sekcja	40 i 80	*
LINKA 2,0MB	LINKA DO ROZDZIELACZA 2,0MB	Jedna sekcja	40 i 80	*
LINKA 2,5MB	LINKA DO ROZDZIELACZA 2,5MB	Jedna sekcja	40 i 80	*
LINKA 3,0MB	LINKA DO ROZDZIELACZA 3,0MB	Jedna sekcja	40 i 80	*
Części zamienne				
DŹWIGNIA P40	DŹWIGNIA WKRĘCANA DO ROZDZ. P40	Jedna sekcja	40	*
DŹWIGNIA P80	DŹWIGNIA WKRĘCANA DO ROZDZ. P80	Jedna sekcja	80	*
DEKIEL TYLNY P40/P80	DEKIEL TYLNY DO ROZDZ. P40 i P80	Jedna sekcja	40 i 80	*
DEKIEL PRZEDNI P40	DEKIEL PRZEDNI DO ROZDZIELACZA P40	Jedna sekcja	40	*
DEKIEL PRZEDNI P80	DEKIEL PRZEDNI DO ROZDZIELACZA P80	Jedna sekcja	80	*
TULEJA ŁĄCZĄCA P40	TULEJA ŁĄCZĄCA DO ROZDZIELACZA P40	Dwa rozdzielacze	40	*
TULEJA ŁĄCZĄCA P80	TULEJA ŁĄCZĄCA DO ROZDZIELACZA P80	Dwa rozdzielacze	80	*

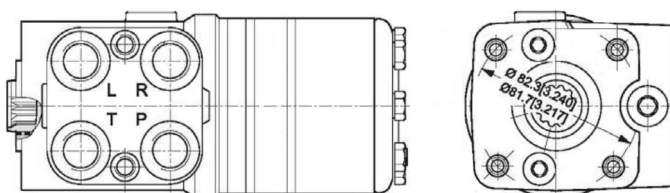
* cena dostępna na zapytanie



Symbol	Nazwa	Chłonność	Obroty maks.	Ciśnienie maks.	Moment obrotowy maks.	Moc maks.	Cena
		cm ³ /obr	obr/min	bar	Nm	kW	zł netto
OMR-50 25MM	SILNIK HYDR. OMR-50 WAŁEK 25MM	51,7	775	140	93	7	*
OMR-50 32MM	SILNIK HYDR. OMR-50 WAŁEK 32MM	51,7	775	140	93	7	*
OMR-80 25MM	SILNIK HYDR. OMR-80 WAŁEK 25MM	80,5	750	140	152	10	*
OMR-80 32MM	SILNIK HYDR. OMR-80 WAŁEK 32MM	80,5	750	140	152	10	*
OMR-100 25MM	SILNIK HYDR. OMR-100 WAŁEK 25MM	100,5	600	140	194	10	*
OMR-100 32MM	SILNIK HYDR. OMR-100 WAŁEK 32MM	100,5	600	140	194	10	*
OMR-125 25MM	SILNIK HYDR. OMR-125 WAŁEK 25MM	126,3	475	140	237	10	*
OMR-125 32MM	SILNIK HYDR. OMR-125 WAŁEK 32MM	126,3	475	140	237	10	*
OMR-160 25MM	SILNIK HYDR. OMR-160 WAŁEK 25MM	160,8	375	140	310	10	*
OMR-160 32MM	SILNIK HYDR. OMR-160 WAŁEK 32MM	160,8	375	140	310	10	*
OMR-200 25MM	SILNIK HYDR. OMR-200 WAŁEK 25MM	200,9	300	140	369	8	*
OMR-200 32MM	SILNIK HYDR. OMR-200 WAŁEK 32MM	200,9	300	140	369	8	*
OMR-250 25MM	SILNIK HYDR. OMR-250 WAŁEK 25MM	252,6	240	110	380	6	*
OMR-250 32MM	SILNIK HYDR. OMR-250 WAŁEK 32MM	252,6	240	110	380	6	*

* cena dostępna na zapytanie

ORBITROL ZAWÓR SKRĘTU



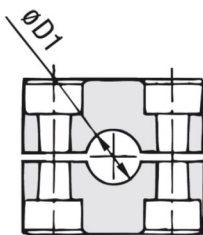
Symbol	Nazwa	Objętość	Przepływ	Maksymalne ciśnienie wejściowe	Maksymalne ciśnienie powrotne	Cena
		cm ³ /obr	l/min	bar	bar	zł netto
ORBITROL BZZ-80	ZAWÓR SKRĘTU BZZ-80	80	6,0	160	250	*
ORBITROL BZZ-100	ZAWÓR SKRĘTU BZZ-100	100	7,5	160	250	*
ORBITROL BZZ-160	ZAWÓR SKRĘTU BZZ-160	160	12,0	160	250	*

* cena dostępna na zapytanie

UCHWYT DO RUR

UCHWYT POJEDYNCZY

RAPR

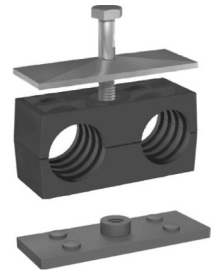
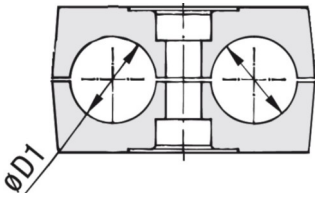


Symbol	Nazwa	Średnica otworu D1	Cena
		mm	zł netto
RAPR 3-106	UCHWYT DO RUR DN06	6,0	*
RAPR 3-108	UCHWYT DO RUR DN08	8,0	*
RAPR 3-110	UCHWYT DO RUR DN10	10,0	*
RAPR 3-112	UCHWYT DO RUR DN12	12,0	*
RAPR 3-213,5	UCHWYT DO RUR DN13,5	13,5	*
RAPR 3-214	UCHWYT DO RUR DN14	14,0	*
RAPR 3-215	UCHWYT DO RUR DN15	15,0	*
RAPR 3-216	UCHWYT DO RUR DN16	16,0	*
RAPR 3-217,2	UCHWYT DO RUR DN17,2	17,2	*
RAPR 3-218	UCHWYT DO RUR DN18	18,0	*
RAPR 3-319	UCHWYT DO RUR DN19	19,0	*
RAPR 3-320	UCHWYT DO RUR DN20	20,0	*
RAPR 3-321,3	UCHWYT DO RUR DN21,3	21,3	*
RAPR 3-322	UCHWYT DO RUR DN22	22,0	*
RAPR 3-323	UCHWYT DO RUR DN23	23,0	*
RAPR 3-325	UCHWYT DO RUR DN25	25,0	*
RAPR 3-426,6	UCHWYT DO RUR DN26,6	26,6	*
RAPR 3-428	UCHWYT DO RUR DN28	28,0	*
RAPR 3-430	UCHWYT DO RUR DN30	30,0	*
RAPR 3-532	UCHWYT DO RUR DN32	32,0	*
RAPR 3-533,7	UCHWYT DO RUR DN33,7	33,7	*
RAPR 3-535	UCHWYT DO RUR DN35	35,0	*
RAPR 3-538	UCHWYT DO RUR DN38	38,0	*
RAPR 3-540	UCHWYT DO RUR DN40	40,0	*
RAPR 3-542	UCHWYT DO RUR DN42	42,0	*
RAPR 3-644,5	UCHWYT DO RUR DN44,5	44,5	*
RAPR 3-648,3	UCHWYT DO RUR DN48,3	48,3	*
RAPR 3-650	UCHWYT DO RUR DN50	50,0	*
RAPR 3-650,8	UCHWYT DO RUR DN50,8	50,8	*
RAPR 3-657	UCHWYT DO RUR DN57	57,0	*

* cena dostępna na zapytanie

UCHWYT DO RUR UCHWYT PODWÓJNY

RBPR

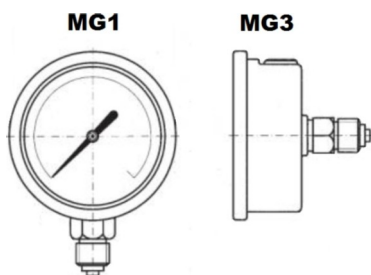


Symbol	Nazwa	Średnica otworów D1	Cena
		mm	zł netto
RBPR 1-106	UCHWYT PODWÓJNY DO RUR DN06	6,0	*
RBPR 1-108	UCHWYT PODWÓJNY DO RUR DN08	8,0	*
RBPR 1-110	UCHWYT PODWÓJNY DO RUR DN10	10,0	*
RBPR 1-112	UCHWYT PODWÓJNY DO RUR DN12	12,0	*
RBPR 1-213,5	UCHWYT PODWÓJNY DO RUR DN13,5	13,5	*
RBPR 1-214	UCHWYT PODWÓJNY DO RUR DN14	14,0	*
RBPR 1-215	UCHWYT PODWÓJNY DO RUR DN15	15,0	*
RBPR 1-216	UCHWYT PODWÓJNY DO RUR DN16	16,0	*
RBPR 1-217,2	UCHWYT PODWÓJNY DO RUR DN17,2	17,2	*
RBPR 1-218	UCHWYT PODWÓJNY DO RUR DN18	18,0	*
RBPR 1-320	UCHWYT PODWÓJNY DO RUR DN20	20,0	*
RBPR 1-322	UCHWYT PODWÓJNY DO RUR DN22	22,0	*
RBPR 1-323	UCHWYT PODWÓJNY DO RUR DN23	23,0	*
RBPR 1-325	UCHWYT PODWÓJNY DO RUR DN25	25,0	*
RBPR 1-428	UCHWYT PODWÓJNY DO RUR DN28	28,0	*
RBPR 1-430	UCHWYT PODWÓJNY DO RUR DN30	30,0	*
RBPR 1-532	UCHWYT PODWÓJNY DO RUR DN32	32,0	*
RBPR 1-535	UCHWYT PODWÓJNY DO RUR DN35	35,0	*
RBPR 1-538	UCHWYT PODWÓJNY DO RUR DN38	38,0	*
RBPR 1-542	UCHWYT PODWÓJNY DO RUR DN42	42,0	*

* cena dostępna na zapytanie

MANOMETR GLICERYNOWY

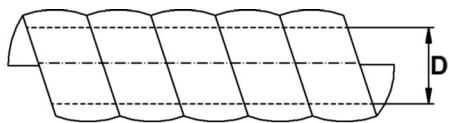
MANOMETR TARCZOWY Ø63MM, KLASA DOKŁADNOŚCI 1,6



Symbol	Nazwa	Przyłącze	Zakres pomiarowy	Cena
		całowy BSP	bar	zł netto
MG1 1BAR	MANOMETR MG1-63 1 BAR	1/4" dolne	1,0	*
MG3 1BAR	MANOMETR MG3-63 1 BAR	1/4" tylne		*
MG1 2,5BAR	MANOMETR MG1-63 2,5 BAR	1/4" dolne	2,5	*
MG3 2,5BAR	MANOMETR MG3-63 2,5 BAR	1/4" tylne		*
MG1 4BAR	MANOMETR MG1-63 4 BAR	1/4" dolne	4,0	*
MG3 4BAR	MANOMETR MG3-63 4 BAR	1/4" tylne		*
MG1 6BAR	MANOMETR MG1-63 6 BAR	1/4" dolne	6,0	*
MG3 6BAR	MANOMETR MG3-63 6 BAR	1/4" tylne		*
MG1 10BAR	MANOMETR MG1-63 10 BAR	1/4" dolne	10,0	*
MG3 10BAR	MANOMETR MG3-63 10 BAR	1/4" tylne		*
MG1 12BAR	MANOMETR MG1-63 12 BAR	1/4" dolne	12,0	*
MG3 12BAR	MANOMETR MG3-63 12 BAR	1/4" tylne		*
MG1 16BAR	MANOMETR MG1-63 16 BAR	1/4" dolne	16,0	*
MG3 16BAR	MANOMETR MG3-63 16 BAR	1/4" tylne		*
MG1 25BAR	MANOMETR MG1-63 25 BAR	1/4" dolne	25,0	*
MG3 25BAR	MANOMETR MG3-63 25 BAR	1/4" tylne		*
MG1 40BAR	MANOMETR MG1-63 40 BAR	1/4" dolne	40,0	*
MG3 40BAR	MANOMETR MG3-63 40 BAR	1/4" tylne		*
MG1 60BAR	MANOMETR MG1-63 60 BAR	1/4" dolne	60,0	*
MG3 60BAR	MANOMETR MG3-63 60 BAR	1/4" tylne		*
MG1 100BAR	MANOMETR MG1-63 100 BAR	1/4" dolne	100,0	*
MG3 100BAR	MANOMETR MG3-63 100 BAR	1/4" tylne		*
MG1 160BAR	MANOMETR MG1-63 160 BAR	1/4" dolne	160,0	*
MG3 160BAR	MANOMETR MG3-63 160 BAR	1/4" tylne		*
MG1 250BAR	MANOMETR MG1-63 250 BAR	1/4" dolne	250,0	*
MG3 250BAR	MANOMETR MG3-63 250 BAR	1/4" tylne		*
MG1 315BAR	MANOMETR MG1-63 315 BAR	1/4" dolne	315,0	*
MG3 315BAR	MANOMETR MG3-63 315 BAR	1/4" tylne		*
MG1 400BAR	MANOMETR MG1-63 400 BAR	1/4" dolne	400,0	*
MG3 400BAR	MANOMETR MG3-63 400 BAR	1/4" tylne		*
MG1 600BAR	MANOMETR MG1-63 600 BAR	1/4" dolne	600,0	*
MG3 600BAR	MANOMETR MG3-63 600 BAR	1/4" tylne		*
MG1 1000BAR	MANOMETR MG1-63 1000 BAR	1/4" dolne	1000,0	*
MG3 1000BAR	MANOMETR MG3-63 1000 BAR	1/4" tylne		*
Akcesoria				
UCHWYT MG3	UCHWYT DO MANOMETRU MG3-63	tylne	wszystkie	*
OSŁONA MG1 CZARNA	OSŁONA DO MANOMETRU MG1-63 CZARNA	dolne	wszystkie	*
OSŁONA MG1 CZERWONA	OSŁONA DO MANOMETRU MG1-63 CZERWONA	dolne	wszystkie	*
OSŁONA MG1 NIEBIESKA	OSŁONA DO MANOMETRU MG1-63 NIEBIESKA	dolne	wszystkie	*

* cena dostępna na zapytanie

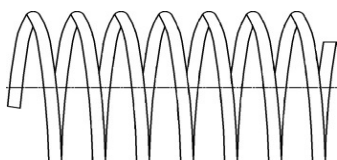
OSŁONA SPIRALNA OSŁONA PRZEWODU

SGX


Symbol	Nazwa	Średnica wewnętrzna D	Zakres średnic	Cena
		mm	mm	zł netto
OSŁONA SGX 12	OSŁONA SPIRALNA 09-13 mm	9	9-13	*
OSŁONA SGX 16	OSŁONA SPIRALNA 13-18 mm	13	13-18	*
OSŁONA SGX 16 ŻÓŁTA	OSŁONA SPIRALNA 13-18 mm ŻÓŁTA	13	13-18	*
OSŁONA SGX 20	OSŁONA SPIRALNA 16-22 mm	16	16-22	*
OSŁONA SGX 20 ŻÓŁTA	OSŁONA SPIRALNA 16-22 mm ŻÓŁTA	16	16-22	*
OSŁONA SGX 25	OSŁONA SPIRALNA 22-28 mm	22	22-28	*
OSŁONA SGX 25 ŻÓŁTA	OSŁONA SPIRALNA 22-28 mm ŻÓŁTA	22	22-28	*
OSŁONA SGX 32	OSŁONA SPIRALNA 27-33 mm	27	27-33	*
OSŁONA SGX 32 ŻÓŁTA	OSŁONA SPIRALNA 27-33 mm ŻÓŁTA	27	27-33	*
OSŁONA SGX 40	OSŁONA SPIRALNA 33-44 mm	33	33-44	*
OSŁONA SGX 40 ŻÓŁTA	OSŁONA SPIRALNA 33-44 mm ŻÓŁTA	33	33-44	*
OSŁONA SGX 50	OSŁONA SPIRALNA 44-65 mm	44	44-65	*
OSŁONA SGX 50 ŻÓŁTA	OSŁONA SPIRALNA 44-65 mm ŻÓŁTA	44	44-65	*
OSŁONA SGX 75	OSŁONA SPIRALNA 65-90 mm	65	65-90	*
OSŁONA SGX 90	OSŁONA SPIRALNA 80-200 mm	80	80-200	*
OSŁONA SGX 90 ŻÓŁTA	OSŁONA SPIRALNA 80-200 mm ŻÓŁTA	80	80-200	*

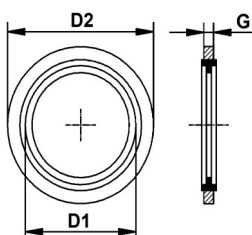
* cena dostępna na zapytanie

SPRĘŻYNA OCHRONNA STALOWA OSŁONA PRZEWODU



Symbol	Nazwa	Średnica wewnętrzna D	Średnica drutu	Cena
		mm	mm	zł netto
SPRĘŻYNA 17	SPRĘŻYNA OCHRONNA 17MM DRUT 2,5MM	17	2,5	*
SPRĘŻYNA 26	SPRĘŻYNA OCHRONNA 26MM DRUT 2,3MM	26	2,3	*
SPRĘŻYNA 30	SPRĘŻYNA OCHRONNA 30MM DRUT 2,3MM	30	2,3	*
SPRĘŻYNA 33	SPRĘŻYNA OCHRONNA 33MM DRUT 2,3MM	33	2,3	*
SPRĘŻYNA 34	SPRĘŻYNA OCHRONNA 34MM DRUT 3,5MM	34	3,5	*
SPRĘŻYNA 39	SPRĘŻYNA OCHRONNA 39MM DRUT 2,8MM	39	2,8	*
SPRĘŻYNA 41	SPRĘŻYNA OCHRONNA 41MM DRUT 2,8MM	41	2,8	*
SPRĘŻYNA 45	SPRĘŻYNA OCHRONNA 45MM DRUT 2,8MM	45	2,8	*
SPRĘŻYNA 50	SPRĘŻYNA OCHRONNA 50MM DRUT 2,8MM	50	2,8	*

* cena dostępna na zapytanie

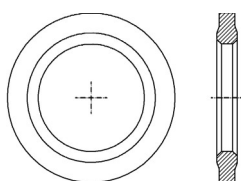


Symbol	Nazwa	Wymiary D1xD2xG	Pod gwint	Cena
		mm		zł netto
PPM 10	PODKŁADKA MET-GUM 10,7x16x1,5	10,7x16x1,5	M10	*
PPM 12	PODKŁADKA MET-GUM 12,7x18x1,5	12,7x18x1,5	M12	*
PPM 14	PODKŁADKA MET-GUM 14,7x22x1,5	14,7x22x1,5	M14	*
PPM 16	PODKŁADKA MET-GUM 16,7x24x1,5	16,7x24x1,5	M16	*
PPM 18	PODKŁADKA MET-GUM 18,7x26x1,5	18,7x26x1,5	M18	*
PPM 20	PODKŁADKA MET-GUM 20,7x28x1,5	20,7x28x1,5	M20	*
PPM 22	PODKŁADKA MET-GUM 22,7x30x2	22,7x30x2	M22	*
PPM 24-5/8"	PODKŁADKA MET-GUM 24,7x32x2	24,7x32x2	M24 lub 5/8" BSP	*
PPM 26	PODKŁADKA MET-GUM 26,7x35x2	26,7x35x2	M26	*
PPM 27	PODKŁADKA MET-GUM 27,2x36x2	27,2x36x2	M27	*
PPM 30	PODKŁADKA MET-GUM 31x39x2	31x39x2	M30	*
PPM 33-1"	PODKŁADKA MET-GUM 33,7x42x2	33,7x42x2	M33 lub 1" BSP	*
PPM 36	PODKŁADKA MET-GUM 38,8x46x2	38,8x46x2	M36	*
PPM 42	PODKŁADKA MET-GUM 42,7x53x2	42,7x53x2	M42	*
PPM 1/4"	PODKŁADKA MET-GUM 13,7x20,6x2	13,7x20,6x2	1/4" BSP	*
PPM 3/8"	PODKŁADKA MET-GUM 17,3x23,8x2	17,3x23,8x2	3/8" BSP	*
PPM 1/2"	PODKŁADKA MET-GUM 21,5x28,6x2	21,5x28,6x2	1/2" BSP	*
PPM 3/4"	PODKŁADKA MET-GUM 27x34,9x2	27x34,9x2	3/4" BSP	*
PPM 1.1/4"	PODKŁADKA MET-GUM 43,52x52,5x2,5	43x52,5x2,5	1.1/4" BSP	*
PPM 1.1/2"	PODKŁADKA MET-GUM 48,5x59x2,5	48,5x59x2,5	1.1/2" BSP	*
PPM 2"	PODKŁADKA MET-GUM 60,4x73x2,5	60,4x73x2,5	2" BSP	*

* cena dostępna na zapytanie

USZCZELKA PŁASKA

USZCZELKA POLIURETANOWA DO FLANSZ SFL/SFS



Symbol	Nazwa	Wymiary flanszy			Cena
		cal	SFL	SFS	zł netto
			mm		
UP 1/2"	USZCZELKA PU 1/2" SFL/SFS (30,2/31,7)	1/2"	30,2	31,7	*
UP 3/4"	USZCZELKA PU 3/4" SFL/SFS (38,1/41,3)	3/4"	38,1	41,3	*
UP 1"	USZCZELKA PU 1" SFL/SFS (44,5/47,6)	1"	44,5	47,6	*
UP 1.1/4"	USZCZELKA PU 1.1/4" SFL/SFS (50,8/54,0)	1.1/4"	50,8	54,0	*
UP 1.1/2"	USZCZELKA PU 1.1/2" SFL/SFS (60,3/63,5)	1.1/2"	60,3	63,5	*
UP 2"	USZCZELKA PU 2" SFL/SFS (71,4/79,4)	2"	71,4	79,4	*

* cena dostępna na zapytanie

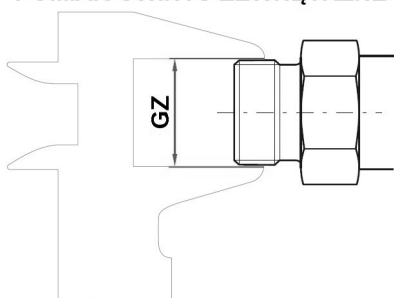
5

TABELE POMOCNICZE

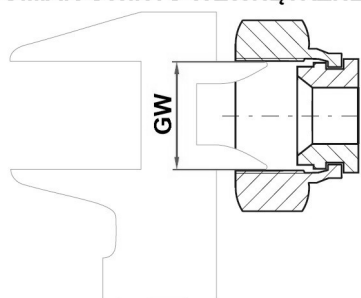
	STRONA
5.1. Tabela do wstępnego ustalania wielkości gwintów	55
5.2. Tabela doboru węża do ciśnienia roboczego	56
5.3. Poglądowa tabela zaciśnień tulejek.....	56
5.4. Tabela porównawcza gwintów złączy rurowych	57
5.5. Tabela wielkości stożków zakuć z gwintami metrycznymi.....	58

TABELA DO WSTĘPNEGO USTALANIA WIELKOŚCI GWINTÓW

POMIAR GWINTU ZEWNĘTRZNEGO



POMIAR GWINTU WEWNĘTRZNEGO



ZEWNĘTRZNY	WEWNĘTRZNY	METRYCZNY	BSP	UNF	NPTF
9,3 - 9,7	8,5 - 8,9		1/8" - 28/cal		1/8" - 29/cal
9,7 - 9,9	8,2 - 8,6	M10x1,5			
10,9 - 11,1	9,7 - 10,0			7/16" - 20/cal	
11,6 - 11,9	10,2 - 10,6	M12x1,5			
12,4 - 12,7	11,3 - 11,6			1/2" - 20/cal	
12,9 - 13,1	11,4 - 11,9		1/4" - 19/cal		1/4" - 18/cal
13,6 - 13,9	12,2 - 12,6	M14x1,5			
14,0 - 14,3	12,7 - 13,0			9/16" - 18/cal	
15,6 - 15,9	14,2 - 14,6	M16x1,5			
16,3 - 16,6	14,9 - 15,4		3/8" - 19/cal		3/8" - 18/cal
17,1 - 17,4	15,8 - 16,1			11/16" - 16/cal	
17,6 - 17,9	16,2 - 16,6	M18x1,5			
18,7 - 19,0	17,3 - 17,6			3/4" - 16/cal	
19,6 - 19,9	18,2 - 18,6	M20x1,5			
20,3 - 20,6	18,9 - 19,3			13/16" - 16/cal	
20,5 - 20,9	18,6 - 19,0		1/2" - 14/cal		1/2" - 14/cal
21,6 - 21,9	20,2 - 20,6	M22x1,5			
22,0 - 22,2	20,2 - 20,5			7/8" - 14/cal	
22,6 - 22,9	20,6 - 21,0		5/8" - 14/cal		
23,6 - 23,9	22,2 - 22,6	M24x1,5			
25,1 - 25,4	23,4 - 23,8			1" - 14/cal	
25,6 - 25,9	24,2 - 24,6	M26x1,5			
26,1 - 26,4	24,1 - 24,5		3/4" - 14/cal		
26,6 - 26,9	24,3 - 24,7			1.1/16" - 12/cal	
26,6 - 26,9	24,6 - 25,0	M27x2			
26,6 - 26,9	25,2 - 25,6	M27x1,5			
29,6 - 29,9	27,4 - 27,8	M30x2			
29,8 - 30,1	27,6 - 27,9			1.3/16" - 12/cal	
29,6 - 29,9	28,2 - 28,6	M30x1,5			
33,0 - 33,2	30,3 - 30,8		1" - 11/cal		
32,6 - 32,9	30,6 - 31,0	M33x2			
32,6 - 32,9	31,2 - 31,6	M33x1,5			
33,0 - 33,3	30,8 - 31,2			1.5/16" - 12/cal	
32,9 - 33,4	30,3 - 30,8				1" - 11,5/cal
35,6 - 35,9	33,4 - 33,8	M36x2			
36,2 - 36,5	34,3 - 34,7			1.7/16" - 12/cal	
37,6 - 37,9	36,2 - 36,6	M38x1,5			
40,9 - 41,2	38,7 - 39,1			1.5/8" - 12/cal	
41,6 - 41,9	39,4 - 39,8	M42x2			
41,5 - 41,9	39,0 - 39,5		1.1/4" - 11/cal		
41,4 - 42,0	39,2 - 39,5				1.1/4" - 11,5/cal
42,5 - 42,8	40,6 - 41,0			1.11/16" - 16/cal	
44,6 - 44,9	42,4 - 42,8	M45x2			
47,3 - 47,6	45,1 - 45,5			1.7/8" - 12/cal	
47,4 - 47,8	44,8 - 45,3		1.1/2" - 11/cal		
47,3 - 47,9	45,1 - 45,5				1.1/2" - 11,5/cal
50,5 - 50,8	48,6 - 49,0			2" - 12/cal	
51,6 - 51,9	49,4 - 49,6	M52x2			
59,2 - 59,6	56,2 - 56,6		2" - 11/cal		

TABELA DOBORU WĘŻA DO CIŚNIENIA ROBOCZEGO

ŚREDNICA WĘŻA		RODZAJ WĘŻA - CIŚNIENIE [bar]						
mm	cal	1SN/1SC	1SC PLUS	2SN i 2SC	2SC PLUS	4SP	4SP VITILLO	4SH
6	1/4"	225	275	400	420	450	500	-
8	5/16"	215	255	350	380	-	-	-
10	3/8"	180	215	330	350	445	460	-
12	1/2"	160	170	275	310	415	425	-
16	5/8"	130	150	250	280	350	400	-
20	3/4"	105	125	215	270	350	380	420
25	1"	88	100	165	185	280	320	380
32	1.1/4"	63	90	125	165	210	210	345
40	1.1/2"	50	60	90	135	185	185	290
50	2"	40	50	80	100	165	175	250

POGLĄDOWA TABELA ZACIŚNIEŃ TULEJ

ŚREDNICA WĘŻA		TULEJA K-VG VITILLO				TULEJA U-VG VITILLO				TULEJA TZ 1SN	TULEJA TZ 2SN
mm	cal	1SC i 1SC+	1SN	2SC i 2SC+	2SC PREMIER	1SN	2SC i 2SC+	2SC PREMIER	2SN		
6	1/4"	15,3	16,0	16,2	16,2	18,0	18,2	18,0	19,0	15,9	17,6
8	5/16"	16,8	17,8	18,0	17,8	18,6	19,0	18,8	19,6	17,9	20,0
10	3/8"	18,6	20,0	20,0	20,0	20,5	20,9	20,6	21,3	19,5	21,2
12	1/2"	22,5	23,6	23,8	23,8	23,4	23,5	23,5	24,4	23,2	24,2
16	5/8"	26,4	27,4	27,8	28,0	27,0	27,4	27,6	28,2	26,6	28,0
20	3/4"	29,2	30,2	30,3	30,3	30,8	31,1	31,0	32,0	30,0	31,9
25	1"	37,2	38,9	38,9	37,9	39,1	39,1	39,1	40,3	38,5	-
32	1.1/4"	-	-	-	-	48,5	48,7	-	51,0	-	-
40	1.1/2"	-	-	-	-	57,0	56,2	-	59,8	-	-
50	2"	-	-	-	-	69,4	69,0	-	72,4	-	-

ŚREDNICA WĘŻA		TULEJA 4SP K RASTELLI	TULEJA 4SH STANDARD VITILLO	TULEJA 4SH VITILLO					TULEJA R13R15 VITILLO		
mm	cal			4SH	R13	R15	EL5000	EL6000	R13	R15	EL6000
6	1/4"	18,8	-	-	-	-	-	-	-	-	-
8	5/16"	-	-	-	-	-	-	-	-	-	-
10	3/8"	23,4	-	-	-	-	-	-	-	-	-
12	1/2"	26,4	-	-	-	-	-	-	-	-	-
16	5/8"	29,9	-	-	-	-	-	-	-	-	-
20	3/4"	34,8	-	33,9	34,7	33,9	33,9	33,9	-	-	-
25	1"	42,4	-	41,5	42,2	41,5	41,3	41,3	-	-	-
32	1.1/4"	51,9	48,0	50,2	-	-	50,5	-	53,8	54,6	53,3
40	1.1/2"	60,2	58,0	58,0	-	-	-	-	61,3	-	-
50	2"	73,1	70,5	74,2	-	-	-	-	78,2	-	-

* zaleca się zakuwanie przewodów przy użyciu sprawdzianów

TABELA PORÓWNAWCZA GWINTÓW ZŁĄCZEK RUROWYCH

Seria	Ciśnienie robocze		Średnica zewn. rury		Oznaczenie wg		Gwint po stronie złączej		Gwint po stronie przyłączej			
	MPa	bar	mm				M		M	BSP	NPT	
	PN	DIN	DIN	PN	DIN	PN	DIN	PN	DIN	PN	DIN	DIN
LL - bardzo lekka	-	100	4		LL4		M8x1		M8x1 keg.		R 1/8" keg.	NPT 1/8"
			5		LL5		M10x1		M8x1 keg.		R 1/8" keg.	NPT 1/8"
			6		LL6		M10x1		M10x1 keg.		R 1/8" keg.	NPT 1/8"
			8		LL8		M12x1		M10x1 keg.		R 1/8" keg.	NPT 1/8"
			10		LL10		M14x1		M14x1,5 keg.		R 1/4" keg.	NPT 1/4"
			12		LL12		M16x1		M16x1,5 keg.		R 1/4" keg.	NPT 1/4"
			15		LL15		M20x1,5		M18x1,5 keg.		R 3/8" keg.	NPT 3/8"
			18		LL18		M24x1,5		M22x1,5 keg.		R 1/2" keg.	NPT 1/2"
			22		LL22		M28x1,5		M26x1,5 keg.		R 3/4" keg.	NPT 3/4"
	PN	DIN	DIN	PN	DIN	PN	DIN	PN	DIN	PN	DIN	DIN
L - lekka	16	315	6		L6	16-4	M12x1,5		M10x1		R 1/8"	NPT 1/8"
			8		L8	16-6	M14x1,5		M12x1,5		R 1/4"	NPT 1/4"
			10		L10	16-8	M16x1,5		M14x1,5		R 1/4"	NPT 1/4"
			12		L12	16-10	M18x1,5		M16x1,5		R 3/8"	NPT 3/8"
		15	16	L15	16-13	M22x1,5		M18x1,5 M20x1,5		R 1/2"	NPT 1/2"	
		18		L18	16-16	M26x1,5 M27x2		M22x1,5		R 1/2"	NPT 1/2"	
		22		L22	16-20	M30x2		M26x1,5 M27x2		R 3/4"	NPT 3/4"	
		28		L28	16-25	M36x2		M33x2		R 1"	NPT 1"	
35		L35	16-32	M45x2		M42x2		R 1.1/4"	NPT 1.1/4"			
42		L42	16-40	M52x2		M48x2		R 1.1/2"	NPT 1.1/2"			
	PN	DIN	DIN	PN	DIN	PN	DIN	PN	DIN	PN	DIN	DIN
S - ciężka	32	630	6		S6	32-4	M14x1,5		M12x1,5		R 1/4"	NPT 1/4"
			8		S8	32-5	M16x1,5		M14x1,5		R 1/4"	NPT 1/4"
			10		S10	32-6	M18x1,5		M16x1,5		R 3/8"	NPT 3/8"
			12		S12	---	M20x1,5 -----		M18x1,5 -----		R 3/8"	NPT 3/8"
		14		S14	32-8	M22x1,5		M20x1,5		R 1/2"	NPT 1/2"	
		16		S16	32-10	M24x1,5		M22x1,5		R 1/2"	NPT 1/2"	
		20		S20	32-13	M30x2		M27x2		R 3/4"	NPT 3/4"	
		25		S25	32-16	M36x2		M33x2		R 1"	NPT 1"	
30		S30	32-20	M42x2		M42x2		R 1.1/4"	NPT 1.1/4"			
315		S38	32-25	M52x2		M48x2		R 1.1/2"	NPT 1.1/2"			

* keg. - gwint stożkowy

TABELA WIELKOŚCI STOŻKÓW ZAKUĆ Z GWINTAMI METRYCZNYMI

Seria	Stożek	Gwint
	mm	metryczny
LL - bardzo lekka	4	M8x1
	5	M10x1
	6	M10x1
	8	M12x1
	10	M14x1
	12	M16x1
	15	M20x1,5
	18	M24x1,5
	22	M28x1,5
L - lekka	6	M12x1,5
	8	M14x1,5
	10	M16x1,5
	12	M18x1,5
	15	M22x1,5
	16	M22x1,5
	18	M26x1,5
	18	M27x1,5
	18	M27x2
	22	M30x2
	22	M30x1,5
	22	M33x1,5
	28	M36x2
	28	M36x1,5
35	M45x2	
42	M52x2	
S - ciężka	6	M14x1,5
	8	M16x1,5
	10	M18x1,5
	12	M20x1,5
	14	M22x1,5
	16	M24x1,5
	20	M30x2
	25	M36x2
	30	M42x2
	38	M52x2

