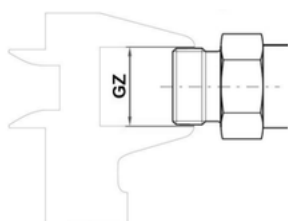
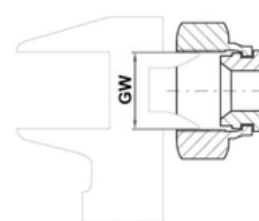


# TABELA DO WSTĘPNEGO USTALANIA WIELKOŚCI GWINTÓW

## POMIAR GWINTU ZEWNĘTRZNEGO



## POMIAR GWINTU WEWNĘTRZNEGO



POMIAR ZEWNĘTRZNY (mm)	POMIAR WEWNĘTRZNY (mm)	GWINT METRYCZNY	GWINT CALOWY BSP	GWINT CALOWY UNF	GWINT CALOWY NPTF
9,3 - 9,7	8,5 - 8,9		1/8" - 28/cal*		1/8" - 29/cal
9,7 - 9,9	8,2 - 8,6	M10x1,5			
10,9 - 11,1	9,7 - 10,0			7/16" - 20/cal	
11,6 - 11,9	10,2 - 10,6	M12x1,5			
12,4 - 12,7	11,3 - 11,6			1/2" - 20/cal	
12,9 - 13,1	11,4 - 11,9		1/4" - 19/cal		1/4" - 18/cal
13,6 - 13,9	12,2 - 12,6	M14x1,5			
14,0 - 14,3	12,7 - 13,0			9/16" - 18/cal	
15,6 - 15,9	14,2 - 14,6	M16x1,5			
16,3 - 16,6	14,9 - 15,4		3/8" - 19/cal		3/8" - 18/cal
17,1 - 17,4	15,8 - 16,1			11/16" - 16/cal	
17,6 - 17,9	16,2 - 16,6	M18x1,5			
18,7 - 19,0	17,3 - 17,6			3/4" - 16/cal	
19,6 - 19,9	18,2 - 18,6	M20x1,5			
20,3 - 20,6	18,9 - 19,3			13/16" - 16/cal	
20,5 - 20,9	18,6 - 19,0		1/2" - 14/cal		1/2" - 14/cal
21,6 - 21,9	20,2 - 20,6	M22x1,5			
22,0 - 22,2	20,2 - 20,5			7/8" - 14/cal	
22,6 - 22,9	20,6 - 21,0		5/8" - 14/cal		
23,6 - 23,9	22,2 - 22,6	M24x1,5			
25,1 - 25,4	23,4 - 23,8			1" - 14/cal	
25,6 - 25,9	24,2 - 24,6	M26x1,5			
26,1 - 26,4	24,2 - 24,5		3/4" - 14/cal		
26,6 - 26,9	24,3 - 24,7			1.1/16" - 12/cal	
26,6 - 26,9	24,6 - 25,0	M27x2			
26,6 - 26,9	25,2 - 25,6	M27x1,5			
29,6 - 29,9	27,4 - 27,8	M30x2			
29,8 - 30,1	27,6 - 27,9			1.3/16" - 12/cal	
29,6 - 29,9	28,2 - 28,6	M30x1,5			
33,0 - 33,2	30,3 - 30,8		1" - 11/cal		
32,6 - 32,9	30,6 - 31,0	M33x2			
32,6 - 32,9	31,2 - 31,6	M33x1,5			
33,0 - 33,3	30,8 - 31,2			1.5/16" - 12/cal	
32,9 - 33,4	30,3 - 30,8				1" - 11,5/cal
35,6 - 35,9	33,4 - 33,8	M36x2			
36,2 - 36,5	34,3 - 34,7			1.7/16" - 12/cal	
37,6 - 37,9	36,2 - 36,6	M38x1,5			
40,9 - 41,2	38,7 - 39,1			1.5/8" - 12/cal	
41,6 - 41,9	39,4 - 39,8	M42x2			
41,5 - 41,9	39,0 - 39,5		1.1/4" - 11/cal		
41,4 - 42,0	39,2 - 39,5				1.1/4" - 11,5/cal
42,5 - 42,8	40,6 - 41,0			1.11/16" - 12/cal	
44,6 - 44,9	42,4 - 42,8	M45x2			
47,3 - 47,6	45,1 - 45,5			1.7/8" - 12/cal	
47,4 - 47,8	44,8 - 45,3		1.1/2" - 11/cal		
47,3 - 47,9	45,1 - 45,5				1.1/2" - 11,5/cal
50,5 - 50,8	48,6 - 49,0			2" - 12/cal	
51,6 - 51,9	49,4 - 49,6	M52x2			
59,2 - 59,6	56,2 - 56,6		2" - 11/cal		

\*Ilość zwojów na cal